



# 심사결과 통지서

|     |         |                                     |         |               |
|-----|---------|-------------------------------------|---------|---------------|
| 신청인 | 사업장명    | (주)대산이노텍                            | 사업장관리번호 | 134-81-628890 |
|     | 사업자등록번호 | 134-81-62889                        | 대표자 성명  | 강성원           |
|     | 소재지     | (314 - 821) 충남 공주시 정안면 정안농공단지길32-32 |         |               |

|               |                |         |        |
|---------------|----------------|---------|--------|
| 안전인증대상 기계·기구명 |                | 호이스트    |        |
| 형식 (규격)       | DSSM-1.9TON () | 용량 (등급) | 1.9Ton |

산업안전보건법 제 34조 및 같은 법 시행규칙 제58조의4에 따라 실시한

- 예비심사
- 서면심사
- 기술능력 및 생산체계 심사
- 개별 제품심사
- 개별 제품심사(제작중)
- 형식별 제품심사

결과가  적 합      함을 통지합니다.  
 부적합

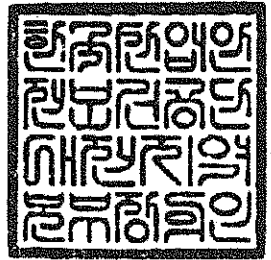
2014년 09월 03일

인증심사원

이기준 강주희

(서명 또는 인)

한국산업안전보건공단 대전지역본부장





제 2014 - 31956 호

# 안 전 인 증 서

( 사업장명 )

(주)대산이노텍

( 소 재 지 ) (314-821)충남 공주시 정안면 정안농공단지길32-32

위 사업장에서 제조하는 아래의 품목이 산업안전보건법 제34조 및 같은 법 시행규칙 제58조의4제4항에 따른 안전인증 심사 결과 안전·보건기준에 적합하므로 안전인증표시의 사용을 인증합니다.

\_\_\_\_\_ 품 목 \_\_\_\_\_

호이스트

\_\_\_\_\_ 형식,모델(용량,등급)/인증번호 \_\_\_\_\_

DSSM-1.9TON (1.9Ton) /14-AG2AC-02507

\_\_\_\_\_ 인 증 기 준 \_\_\_\_\_

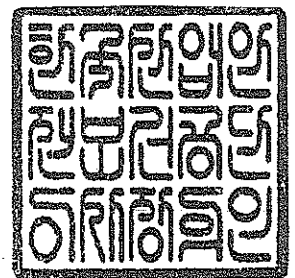
고용노동부 고시 제2012 - 33호 ( 위험기계,기구 의무안전인증 고시 )

\_\_\_\_\_ 인 증 조 건 \_\_\_\_\_

인증유효기간 :

2014년 09월 03일

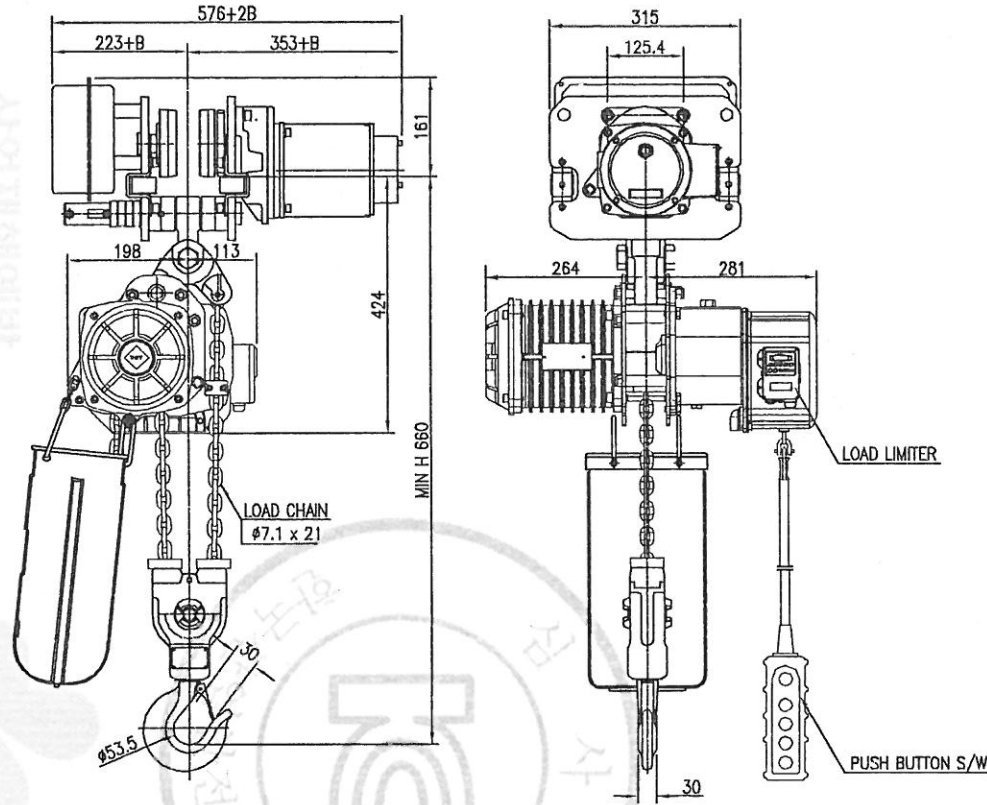
한국산업안전보건공단이사장



TECHNICAL SPECIFICATION

|                         |                          |   |              |
|-------------------------|--------------------------|---|--------------|
| DESCRIPTION             |                          | 1.9 TON MONORAIL HOIST  |              |
| TYPE                    |                          | DSSM - 1.9TON MONORAIL TYPE   |              |
| HOISTING LOAD           |                          | 1.9 [TON]   |              |
| TESTING LOAD            |                          | 2.375 [TON]   |              |
| LIFT                    |                          | 20 [M]  |              |
| SPEED & MOTOR           | SPEED 괄호 안 속도는 OPTION사양. |   |              |
|                         | HOISTING (M/MIN)         | 2   | 0.8[Kw] × 4P |
|                         | TRAVERSING (M/MIN)       | 11  | 0.2[Kw] × 8P |
| BRAKE SYSTEM            | HOISTING                 | MAGNET CONE BRAKE   |              |
|                         | TRAVERSING               | ELECTRIC BRAKE  |              |
| ELECTRIC SPECIFICATION  | POWER SOURCE             | AC 1PH 60/50[Hz] 220/110[V]   |              |
|                         | CONTROL SOURCE           | AC 1PH 50/60[Hz] 110[V]   |              |
|                         | LIMIT SWITCH             | ONE STEP LIMIT SWITCH & SLEEP CLUTCH  |              |
|                         | OVER LOAD LIMITER        | ELECTRICAL TYPE.  |              |
|                         | EM. STOP DEVICE          | EMERGENCY STOP BUTTON   |              |
| LOAD CHAIN              | Ø 7.1 × 21.0             |   |              |
| TRAVERSING POWER SYSTEM |                          | TROLLEY BAR OR FESTOON TYPE   |              |
| MAX AMBIENT TEMPERATUE  |                          | 40[°C]  |              |
| RATING                  |                          | 20[min]   |              |
| RATED DUTY              |                          | 33%ED, ED = $\frac{\text{motor operation period}(\text{min}) \text{ at maximum duty per hour}}{60\text{min}}$ |              |
| AREA CLASSIFICATION     |                          | INDOOR  |              |
| CONTROL METHOD          |                          | BY PENDANT PUSH BUTTON S/W  |              |
| PAINTING COLOR          |                          | MUNSELL   |              |

| NO | DESCRIPTION | MAT'L | Q'TY | WT(kg) | REMARKS |
|----|-------------|-------|------|--------|---------|
|    |             |       |      |        |         |



| SPECIFICATION    |                            |                   |
|------------------|----------------------------|-------------------|
| HOISTING LOAD    | 1.9                        | TON               |
| TESTING LOAD     | 2.375                      | TON               |
| LIFTING HEIGHT   | 20                         | M                 |
| HOISTING         | SPEED(50/60Hz)             | 1.7/2 M/MIN       |
|                  | MOTOR                      | 0.8KW x 4P x1 SET |
| TRAVERSING       | SPEED(50/60Hz)             | 9/11 M/MIN        |
|                  | MOTOR                      | 0.2KW x 8P x1 SET |
| POWER SUPPLY     | AC 220/110 x 1φ x 50/60 Hz |                   |
| OPERATING METHOD | P.B type ON . FL           |                   |
| WEIGHT           | 160 KG                     |                   |
| I-BEAM SIZE      | 100-150                    |                   |

\* B CALCULATION  $B=1/2 \times (I \text{ BEAM WIDTH})$

\* LIMIT SWITCH : OPTION

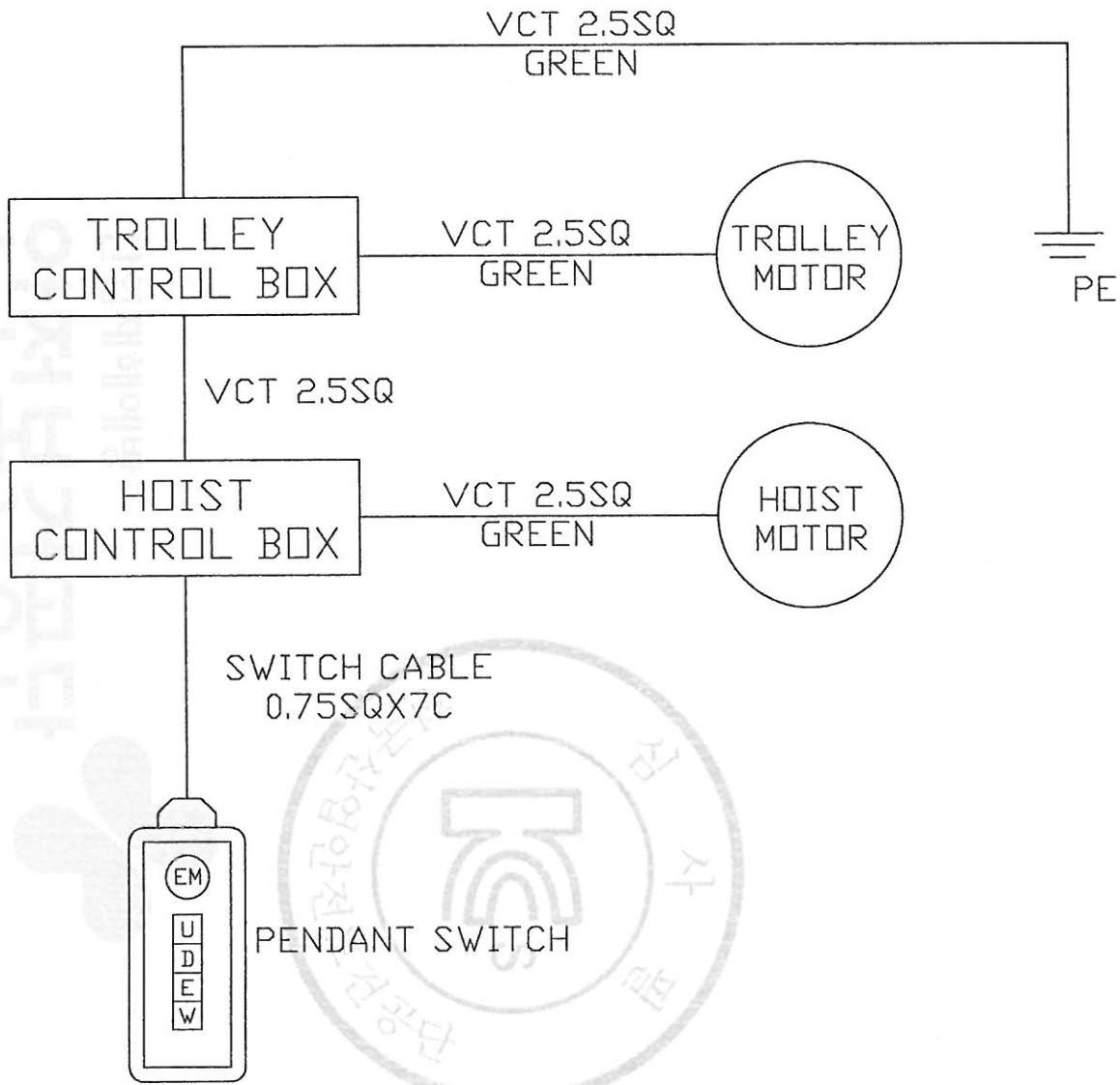
\* ROLLER DIA :  $\phi 110$

| TITLE DSSM-1.9TON CHAIN HOIST |         |            |            |            | PROJECTION |      |
|-------------------------------|---------|------------|------------|------------|------------|------|
| WORK NO                       |         | WORK NAME  |            |            |            |      |
|                               |         |            |            |            | SCALE      | Q'TY |
|                               |         |            |            |            | 1/1        | 1    |
| DRAWN                         | CHECKED | REVIEWED   | APPROVED   | DRAWING NO |            |      |
| YOO.M.R                       | -       | LEE. H.J   | Y.K        | DSSM020W   |            |      |
| 2013.09.02                    | -       | 2013.09.02 | 2013.09.02 |            |            |      |
| <b>DAESAN INOTECH INC</b>     |         |            |            |            |            |      |

물범복제 및 배포금지

10 9 8 7 6 5 4 3 2 1

| NO | COMMODITY | CAPACITY | MODEL NO | MAKER |
|----|-----------|----------|----------|-------|
|    |           |          |          |       |



**전기공사 시설행법**

1. 전동기의 후레임, 제어반, 레일등은 접지를 해야 하며다음의 규정을 따른다.

| 접지 저항     |         |         |
|-----------|---------|---------|
| 3층 설치     | 400V 이하 | 100Ω 이하 |
| 특별 제3층 설치 | 400V 초과 | 10Ω 이하  |

단 방폭지역은 전압에 관계없이 10Ω 이하일것.

2. 접지전용 트루리선 및 전선은 당해 전기기기, 기구에 대하여 충분한 용량 및 전기적, 기계적 강도를 가져야 한다.
3. 접지선이 외상을 받을 우려가 있는 경우에는 전선관, 합성수지관 등에 넣어야 한다.
4. 접지공사는 지표면에서 최저 75cm 이상의 깊이에 접지봉을 박고 접지봉에는 접지동판을 연결한다.

**※ NOTE ※**

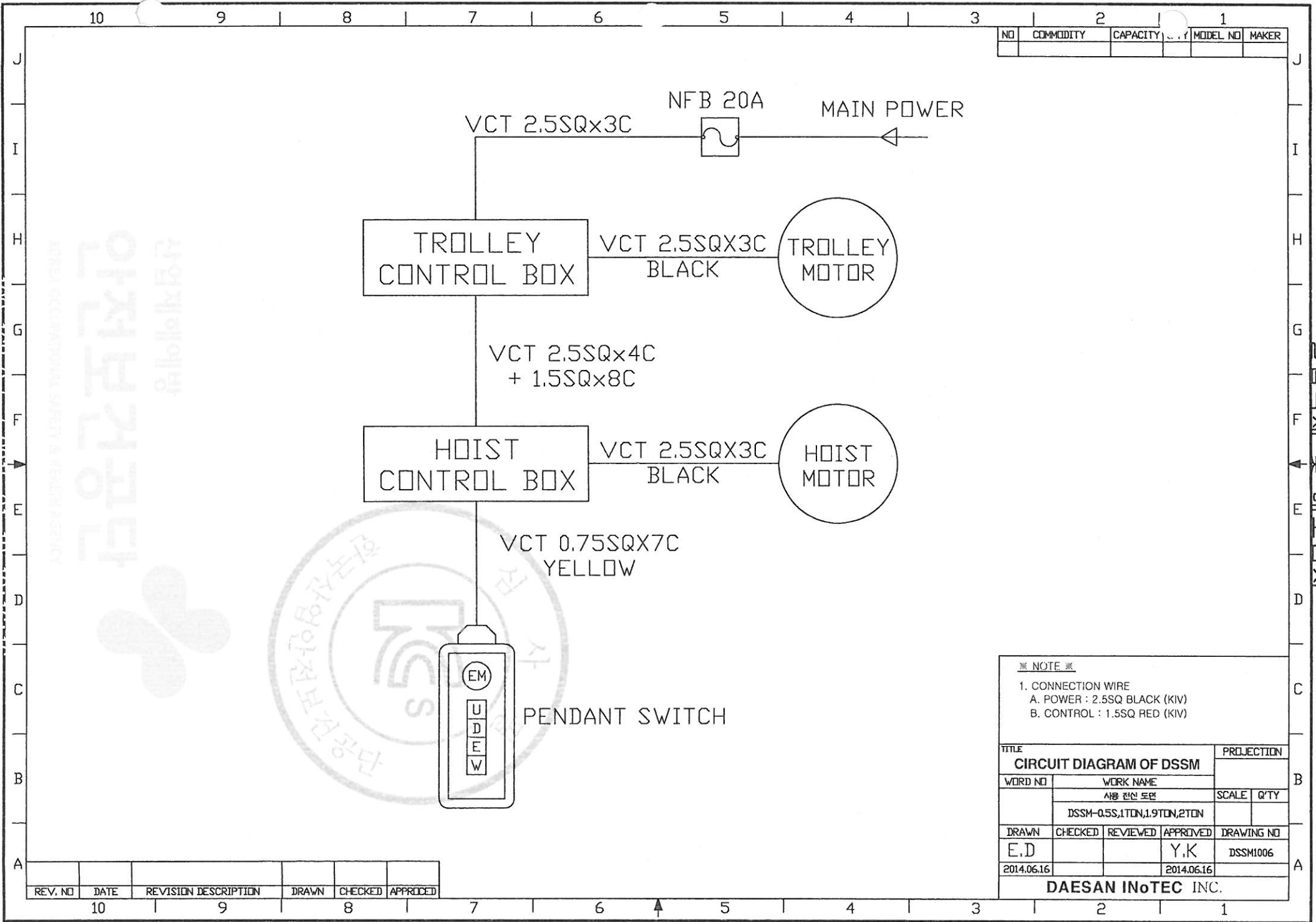
1. TROLLEY-BAR는 전기 기술기준 제226호(저압접촉 전선)에 준하여 설치 한다.
2. MAIN S/W BOX는 당해 크레인용 지상에서 쉽게 개폐할 수 있는 잘 보이는 곳에 설치 한다.

|                           |                            |          |            |            |      |
|---------------------------|----------------------------|----------|------------|------------|------|
| TITLE                     |                            |          |            | PROJECTION |      |
| CIRCUIT DIAGRAM OF DSSM   |                            |          |            |            |      |
| WORD NO                   | WORK NAME                  |          |            | SCALE      | Q'TY |
|                           | EARTH DIAGRAM              |          |            |            |      |
|                           | DSSM-0.5S,1TON,1.9TON,2TON |          |            |            |      |
| DRAWN                     | CHECKED                    | REVIEWED | APPROVED   | DRAWING NO |      |
| E.D                       |                            |          | Y.K        | DSSM1005   |      |
| 2014.06.16                |                            |          | 2014.06.16 |            |      |
| <b>DAESAN INoTEC INC.</b> |                            |          |            |            |      |

| REV. NO | DATE | REVISION DESCRIPTION | DRAWN | CHECKED | APPROVED |
|---------|------|----------------------|-------|---------|----------|
|         |      |                      |       |         |          |

10 9 8 7 6 5 4 3 2 1

물품명: DSSM 1005



| NO | COMMODITY | CAPACITY | MODEL NO | MAKER |
|----|-----------|----------|----------|-------|
|    |           |          |          |       |

※ NOTE ※

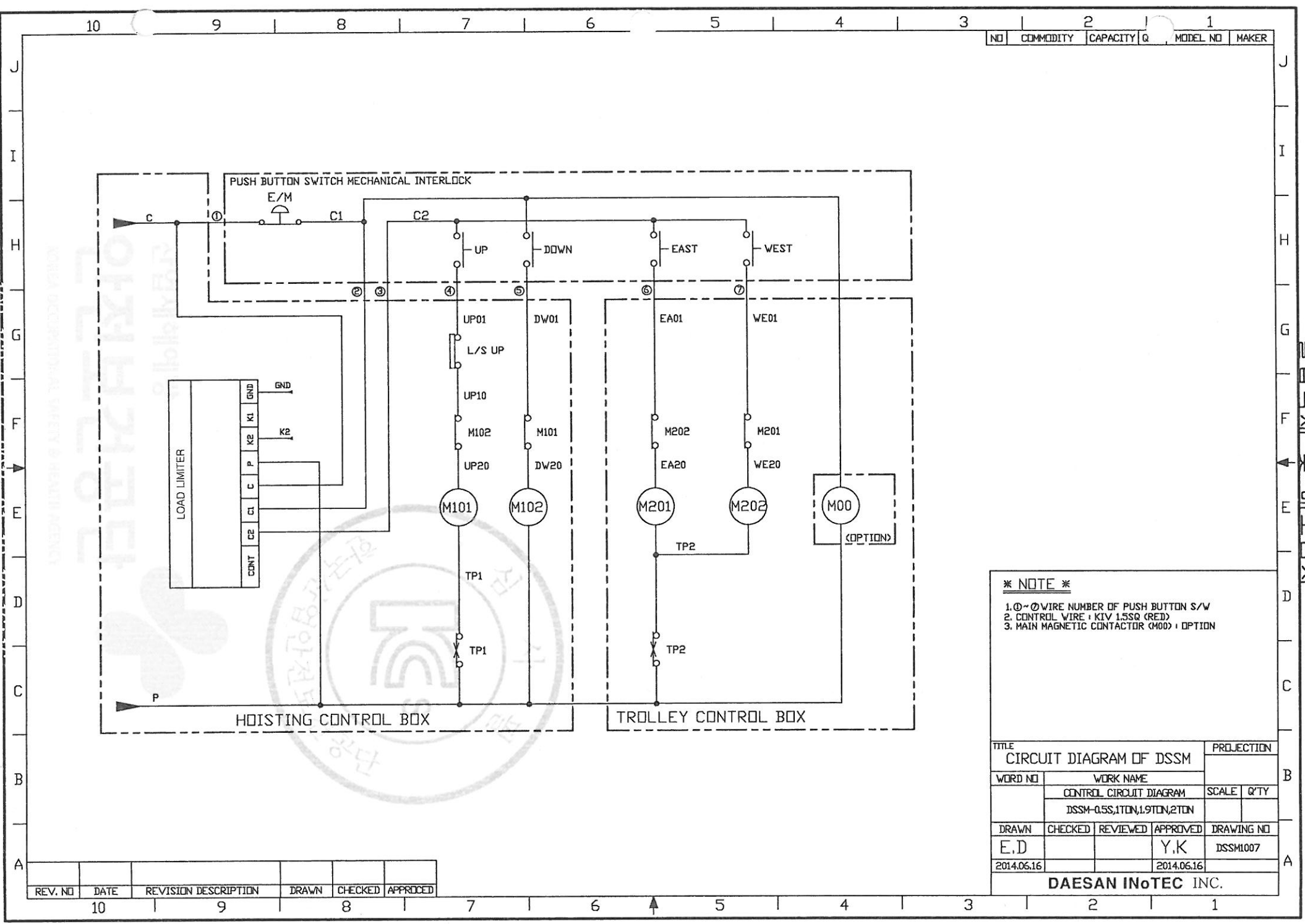
- CONNECTION WIRE
  - A. POWER : 2.5SQ BLACK (KIV)
  - B. CONTROL : 1.5SQ RED (KIV)

| TITLE                   |                            |          |            | PROJECTION |      |
|-------------------------|----------------------------|----------|------------|------------|------|
| CIRCUIT DIAGRAM OF DSSM |                            |          |            |            |      |
| WORD NO                 | WORK NAME                  |          |            | SCALE      | Q'TY |
|                         | DSSM-0.5S,1TON,1.9TON,2TON |          |            |            |      |
| DRAWN                   | CHECKED                    | REVIEWED | APPROVED   | DRAWING NO |      |
| E.D                     |                            |          | Y.K        | DSSM1006   |      |
| 2014.06.16              |                            |          | 2014.06.16 |            |      |

DAESAN INoTEC INC.

| REV. NO | DATE | REVISION DESCRIPTION | DRAWN | CHECKED | APPROVED |
|---------|------|----------------------|-------|---------|----------|
|         |      |                      |       |         |          |

2014년 6월 16일  
 10:00 AM



- \* NOTE \***
- ①~⑦ WIRE NUMBER OF PUSH BUTTON S/W
  - CONTROL WIRE : KIV 1.5SQ (RED)
  - MAIN MAGNETIC CONTACTOR (M00) : OPTION

|                         |  |  |            |  |
|-------------------------|--|--|------------|--|
| TITLE                   |  |  | PROJECTION |  |
| CIRCUIT DIAGRAM OF DSSM |  |  |            |  |

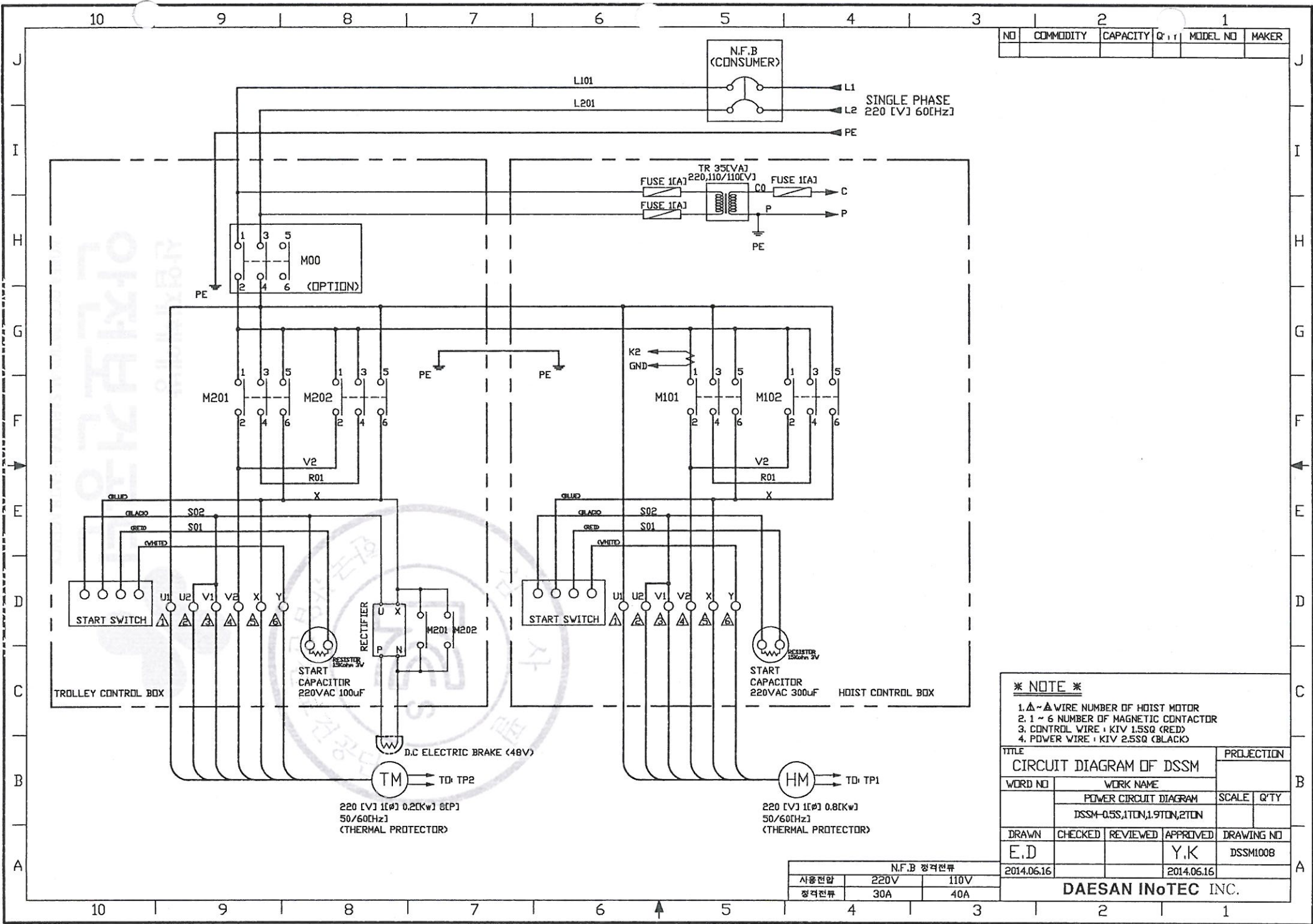
|         |                            |  |       |      |
|---------|----------------------------|--|-------|------|
| WORD NO | WORK NAME                  |  | SCALE | Q'TY |
|         | CENTRAL CIRCUIT DIAGRAM    |  |       |      |
|         | DSSM-0.5S,1TON,1.9TON,2TON |  |       |      |

|            |         |          |            |            |
|------------|---------|----------|------------|------------|
| DRAWN      | CHECKED | REVIEWED | APPROVED   | DRAWING NO |
| E.D        |         |          | Y,K        | DSSM1007   |
| 2014.06.16 |         |          | 2014.06.16 |            |

**DAESAN INoTEC INC.**

|         |      |                      |       |         |          |
|---------|------|----------------------|-------|---------|----------|
| REV. NO | DATE | REVISION DESCRIPTION | DRAWN | CHECKED | APPROVED |
| 10      |      |                      |       |         |          |

이음포에 의해 구성됨



| NO | COMMODITY | CAPACITY | QTY | MODEL NO | MAKER |
|----|-----------|----------|-----|----------|-------|
|    |           |          |     |          |       |

**\* NOTE \***

1. Δ~Δ WIRE NUMBER OF HOIST MOTOR
2. 1 ~ 6 NUMBER OF MAGNETIC CONTACTOR
3. CONTROL WIRE : KIV 1.5SQ (RED)
4. POWER WIRE : KIV 2.5SQ (BLACK)

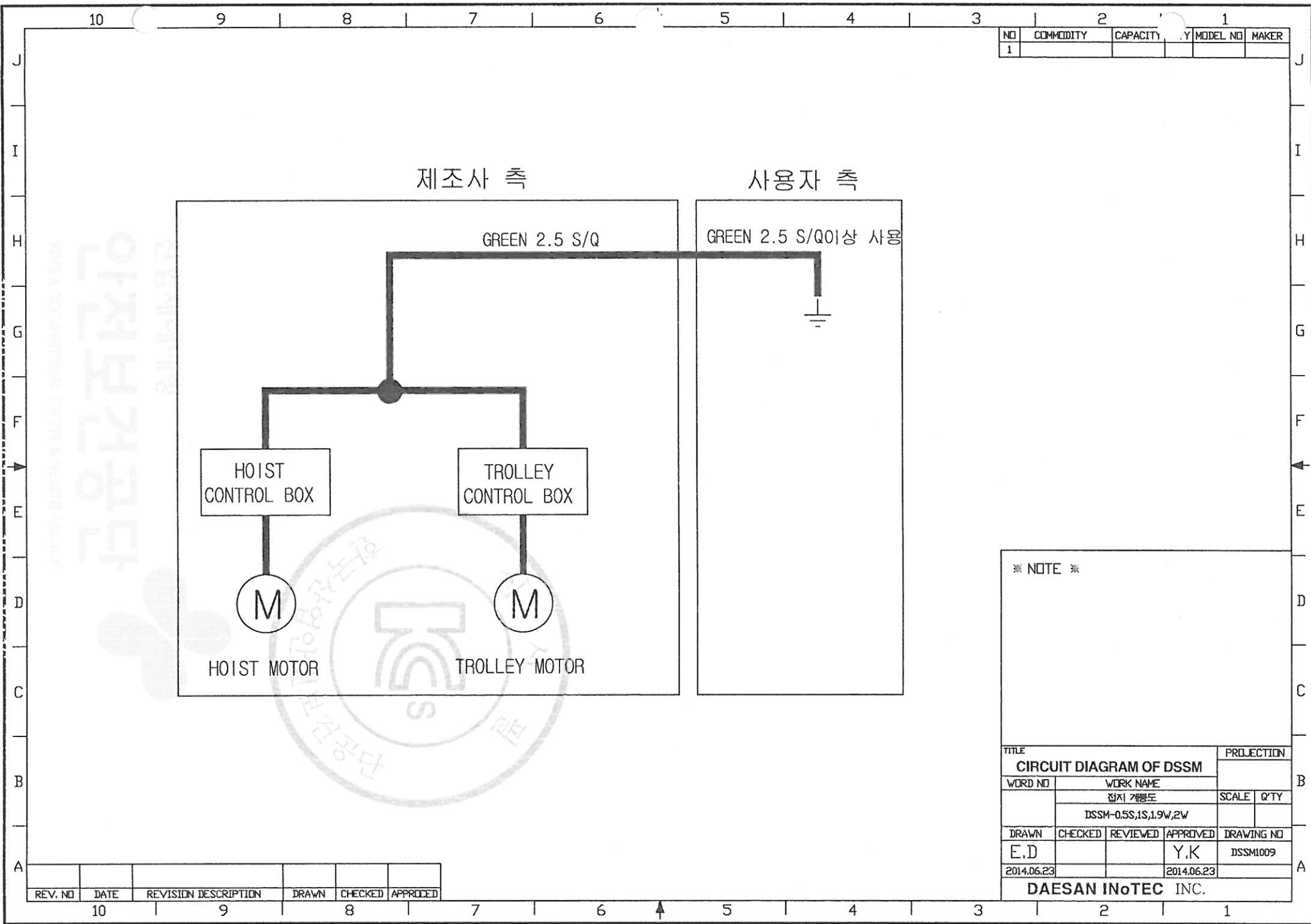
|                         |                            |            |          |
|-------------------------|----------------------------|------------|----------|
| TITLE                   |                            | PROJECTION |          |
| CIRCUIT DIAGRAM OF DSSM |                            |            |          |
| WORD NO                 | WORK NAME                  |            | SCALE    |
|                         | DSSM-0.5S,1TON,1.9TON,2TON |            |          |
| DRAWN                   | CHECKED                    | REVIEWED   | APPROVED |
| E.D                     |                            |            | Y.K      |
| DRAWING NO              |                            | DSSM1008   |          |
| 2014.06.16              |                            | 2014.06.16 |          |

|            |           |
|------------|-----------|
| N.F.B 정격전류 |           |
| 사용전압       | 220V 110V |
| 정격전류       | 30A 40A   |

**DAESAN INoTEC INC.**

불변물체 및 배포금지





| NO | COMMODITY | CAPACITY | Y | MODEL NO | MAKER |
|----|-----------|----------|---|----------|-------|
| 1  |           |          |   |          |       |

※ NOTE ※

| TITLE                     |                      |          |            | PROJECTION |      |
|---------------------------|----------------------|----------|------------|------------|------|
| CIRCUIT DIAGRAM OF DSSM   |                      |          |            |            |      |
| WORD NO                   | WORK NAME            |          |            | SCALE      | Q'TY |
|                           | 집지 개통도               |          |            |            |      |
|                           | DSSM-0.5S,1S,1.9W,2W |          |            |            |      |
| DRAWN                     | CHECKED              | REVIEWED | APPROVED   | DRAWING NO |      |
| E.D                       |                      |          | Y.K        | DSSM1009   |      |
| 2014.06.23                |                      |          | 2014.06.23 |            |      |
| <b>DAESAN INoTEC INC.</b> |                      |          |            |            |      |

| REV. NO | DATE | REVISION DESCRIPTION | DRAWN | CHECKED | APPROVED |
|---------|------|----------------------|-------|---------|----------|
|         |      |                      |       |         |          |

본도면은 제작 및 배포금지

DSSM-1.9TON I-BEAM CALCULATION SHEET

|                             | I-200x100x7/10 | I-250x125x7.5/12.5 | I-300x150x10/18.5 |
|-----------------------------|----------------|--------------------|-------------------|
| SPAN<br>L=CM                | 320            | 540                | 800               |
| $I_x(\text{Cm}^4)$          | 2170           | 5180               | 12700             |
| $I_y(\text{Cm}^4)$          | 138            | 337                | 886               |
| $Z_x(\text{Cm}^3)$          | 217            | 414                | 849               |
| $Z_y(\text{Cm}^3)$          | 28             | 53.9               | 118               |
| $\sigma A(\text{Kg. Cm}^2)$ | 1100.45        | 963.3              | 755.6             |
| $\delta(\text{Cm})$         | 0.317          | 0.66               | 0.955             |
| $\delta/L$                  | 1/1011.4       | 1/817.9            | 1/837.8           |



산업재해예방  
안전보건공단  
KOSHA OCCUPATIONAL SAFETY & HEALTH AGENCY

# FEC CHAIN

CORPORATION

TEL:+81-53-425-4116 , 2162

337 KANAORI-CHO , HAMAMATSU CITY ,  
SHIZUOKA PRE.,435-0026 JAPAN

FAX:+81-53-425-5122

## TEST CERTIFICATE

|                                |  |                                     |
|--------------------------------|--|-------------------------------------|
| Distributor:                   | code #: 1080   | distributor's name: ASAO & CO., LTD |
| Coustomer:                     |  | coustomer's name:                   |
| Article name:<br>(Application) | Load chain for electric chain hoist  |                                     |
| Spec. standard                 | <input type="checkbox"/> DIN EN 818-7:2002 , <input type="checkbox"/> JIS B 8812:1999<br><input type="checkbox"/> ISO 3077 , <input checked="" type="checkbox"/> FEC   |                                     |
| Material spec.:                | SAE15B24(Mn-B steel)   |                                     |
| Finish:                        | <input checked="" type="checkbox"/> temper-colored, <input type="checkbox"/> zinc-plated, <input type="checkbox"/> coated( )<br><input type="checkbox"/> zinc-phosphated, <input type="checkbox"/> manganese-phosphated<br><input checked="" type="checkbox"/> oiled, <input type="checkbox"/> o-oiled |                                     |
| Stamping:                      | <input type="checkbox"/> FEC standard, <input checked="" type="checkbox"/> coustomer's request<br>→ DS, JAPAN , (Lot #), FEC#  |                                     |
| Product code#:                 | FCD07121   |                                     |
| description:                   | φ 7.1*P21  |                                     |
| quality type                   | G80/ type-DAT  |                                     |

|                                       |           |                 | Result       |
|---------------------------------------|-----------|-----------------|--------------|
| Dimention:                            |           |                 | OK           |
| Nominal diameter( dn )                | [ mm ]    | 7.1 +0.0/-0.3   |              |
| Internal width, min.:                 | [ mm ]    | 8.8             |              |
| external width, max.:                 | [ mm ]    | 23.6            |              |
| Nominal pitch 1 t                     | [ mm ]    | 21.0 +0.3/-0.1  |              |
| 5 t                                   | [ mm ]    | -               |              |
| 11 t                                  | [ mm ]    | 231.0 +0.3/-0.7 | OK           |
| Diameter at the weld(ds), max.:       | [ mm ]    | 7.6             |              |
| Mechanical properties:                |           |                 |              |
| Working load limit(WLL), max.:        | [ kg ]    | 1500            |              |
| (drive mechanism g                    |           | -               |              |
| Manufacturing proof force(MPF), min.: | [ KN ]    | 40              |              |
| Stress at min. MPF                    |           | -               |              |
| Guranteed breaking force(BF), min.:   | [ KN ]    | 63              |              |
| Stress at min. BF                     |           | -               |              |
| Total ultimate elongation(A), min.:   | [ % ]     | 10              |              |
| Surface hardness/HV3, min.:           | [ - ]     | 500             |              |
| /HV5, min.:                           | [ - ]     | -               |              |
| Hardness /HRC, min.:                  | [ - ]     | -               |              |
| Case depth,min.:                      | [ mm ]    | 0.14            |              |
| Bend deflection( f ),min.:            | [ mm ]    | -               |              |
| Fatigue resistance, min.:             | [ cycle ] | -               |              |
| Packing:                              |           |                 | Steel barrel |
| Weight per meter:                     | [ kg/m ]  | 1.1             |              |
| Length 1                              | [ meter ] | 200m-15/pcs     |              |
| 2                                     | [ meter ] | -               |              |

I hereby certify above all is true.

*K. Sugimura*

KAZUYUKI SUGIMURA  
Quality Assurance Dept.,  
Chief Inspector

issued date: March 29,2010

[Note]



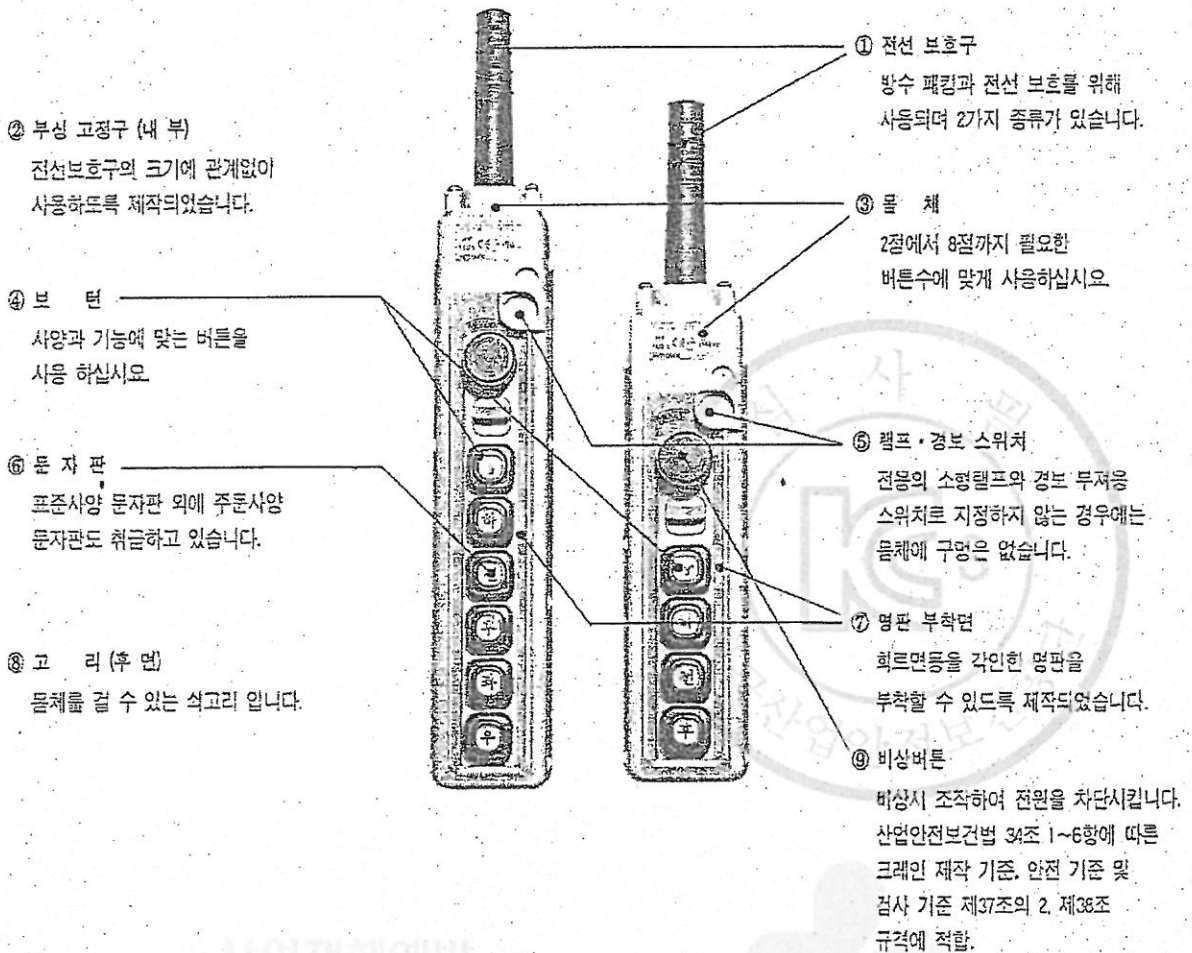
## 호이스트 스위치

### 전자 조작용 개폐 스위치 (HOIST SWITCH)

- 전동 HOIST조작용으로 현수식 늘름버튼형 개폐기입니다.
- 방수형의 구조이며 외곽케이스는 기계적 강도 및 전기적 특성이 우수한 주석을 사용하여 가볍고 견고하게 설계되었습니다.
- 스위치 자체에 전원 단절용으로 주회로를 개폐할 수 있는 구조로 되어 있습니다.
- 접점 부분은 1단(1a)이 기본이며, 전동기 속도 제어에 필요한 2단 접점이 있어 필요 부분에 부착 사용할 수 있도록 설계되어 있습니다.
- 풍부한 버튼 문자판이 준비되어 있어 응도에 맞추어 선택 사용이 용이합니다.
- 소형 및 경량으로 설계되어 경제적입니다.
- 걸고리가 장착되어 사용이 편리합니다.



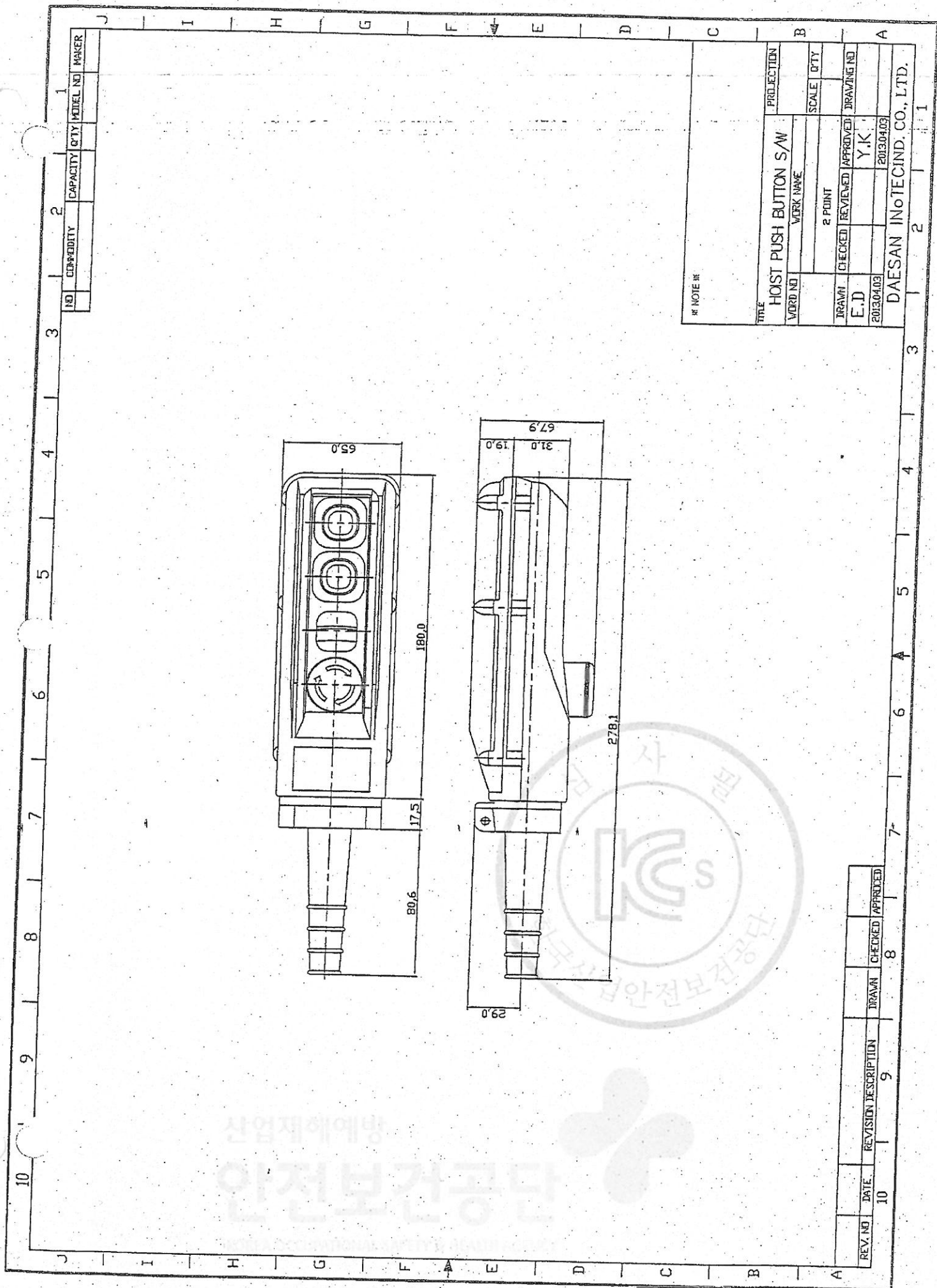
### 구 조



산업안전예방  
이전보건공단

INDUSTRIAL OCCUPATIONAL SAFETY & HEALTH

불법복제 및 배포금지



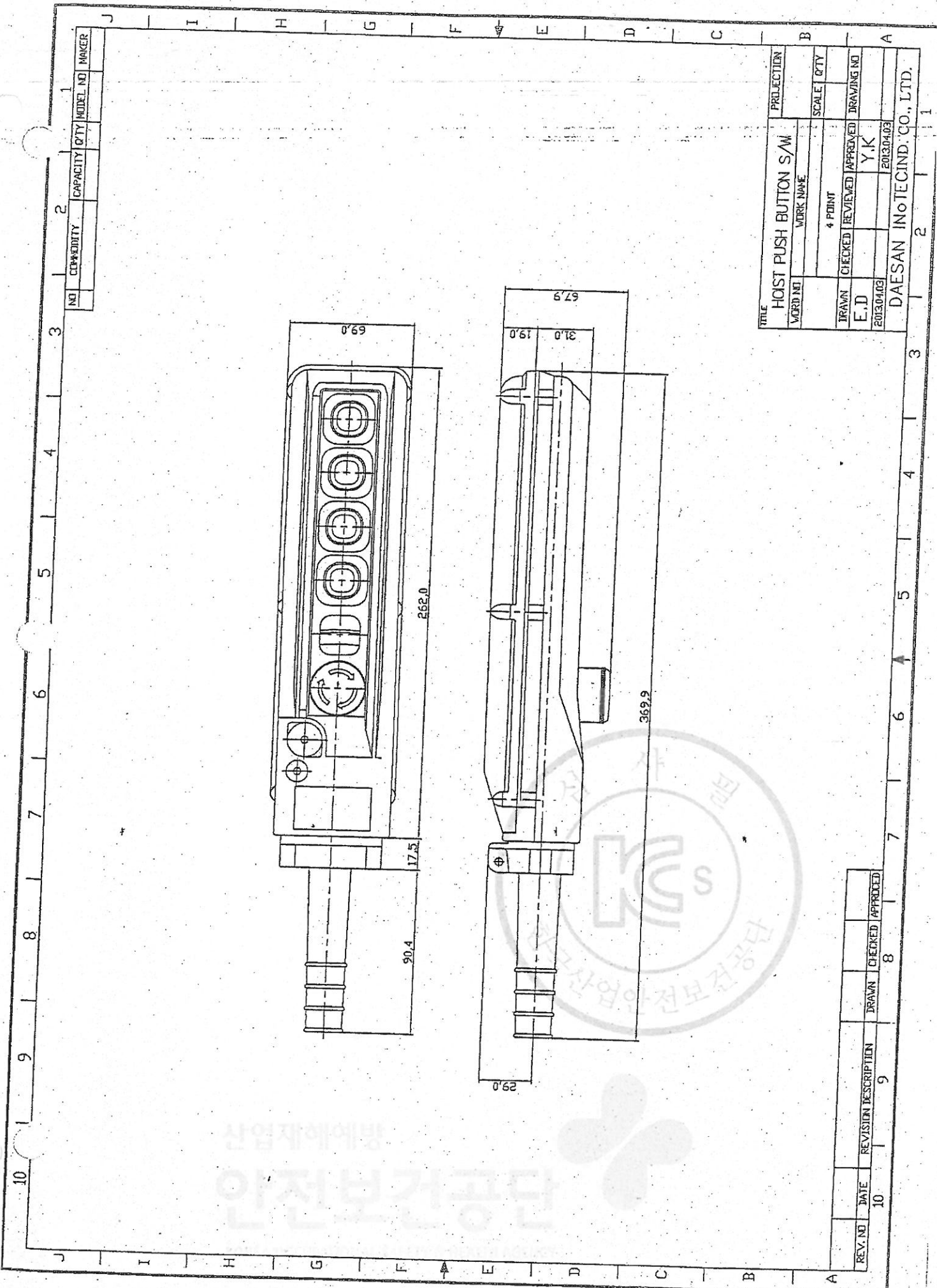
|     |          |              |           |       |
|-----|----------|--------------|-----------|-------|
| NO. | CAPACITY | CAPACITY QTY | MODEL NO. | MAKER |
|     |          |              |           |       |

|                                |           |            |          |
|--------------------------------|-----------|------------|----------|
| * NOTE *                       |           | PROJECTION |          |
| TITLE<br>HOIST PUSH BUTTON S/W |           |            |          |
| WORD NO.                       | WORK NAME | SCALE      | QTY      |
|                                | 2 POINT   |            |          |
| DRAWN                          | CHECKED   | REVIEWED   | APPROVED |
| E.D                            |           | Y.K        |          |
| 20130403                       |           | 20130403   |          |
| DAESAN INOTECHIND. CO., LTD.   |           |            |          |

| REV. NO. | DATE. | REVISION DESCRIPTION | DRAWN | CHECKED | APPROVED |
|----------|-------|----------------------|-------|---------|----------|
|          |       |                      |       |         |          |

산업재해예방  
안전보건공단

# 불법복제 및 배포금지

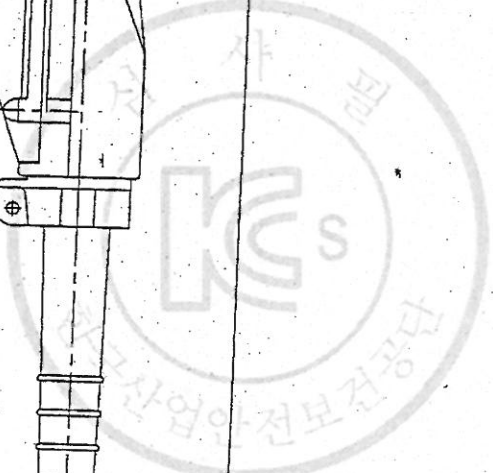


|    |          |          |      |          |         |
|----|----------|----------|------|----------|---------|
| NO | CAPACITY | CAPACITY | CITY | MODEL NO | MANAGER |
|    |          |          |      |          |         |

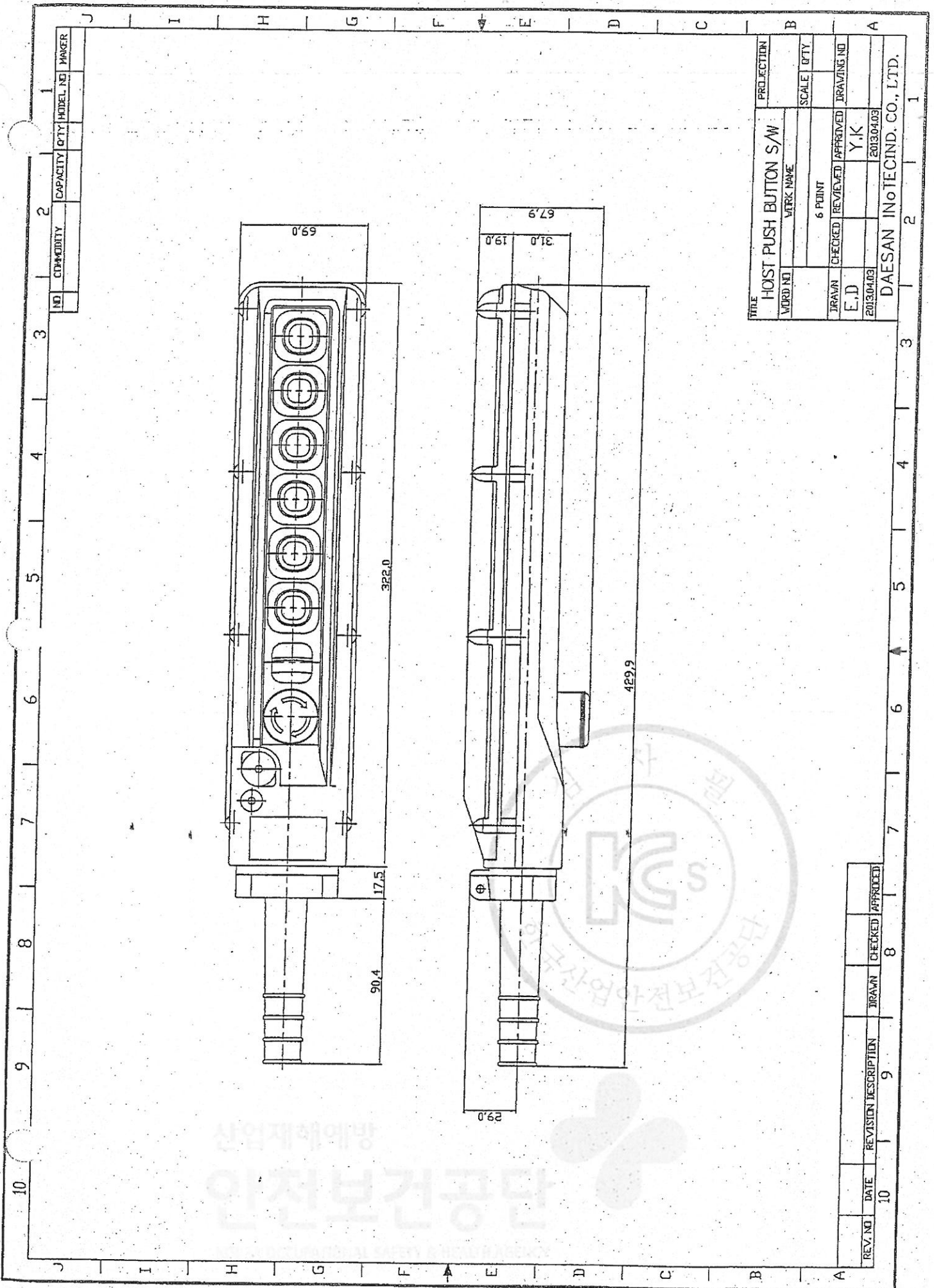
|                              |         |                       |            |            |  |
|------------------------------|---------|-----------------------|------------|------------|--|
| TITLE                        |         | HOIST PUSH BUTTON S/W |            | PROJECTION |  |
| WORD NO                      |         | WORK NAME             |            | SCALE      |  |
|                              |         | 4 POINT               |            | DCTY       |  |
| DRAWN                        | CHECKED | REVIEWED              | APPROVED   | DRAWING NO |  |
| E.D                          |         |                       | Y.K        |            |  |
| 2013.04.03                   |         |                       | 2013.04.03 |            |  |
| DAESAN INOTECHIND. CO., LTD. |         |                       |            |            |  |

|         |      |                      |       |         |          |
|---------|------|----------------------|-------|---------|----------|
| REV. NO | DATE | REVISION DESCRIPTION | DRAWN | CHECKED | APPROVED |
|         |      |                      |       |         |          |
|         |      |                      |       |         |          |
|         |      |                      |       |         |          |
|         |      |                      |       |         |          |
|         |      |                      |       |         |          |
|         |      |                      |       |         |          |
|         |      |                      |       |         |          |
|         |      |                      |       |         |          |
|         |      |                      |       |         |          |

산업자에에빙  
안전보건공단



불법복제 및 배포금지

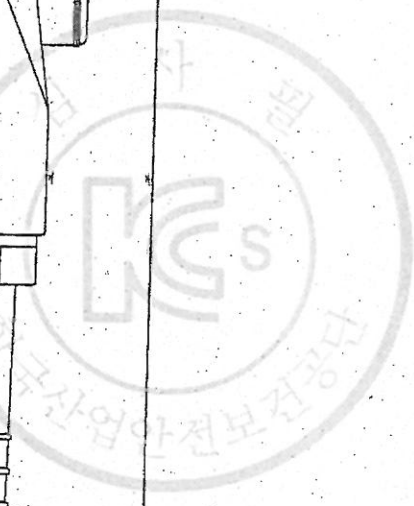


|    |           |          |     |          |        |
|----|-----------|----------|-----|----------|--------|
| NO | COMMODITY | CAPACITY | QTY | MODEL NO | MARGER |
|    |           |          |     |          |        |

|                              |  |                      |  |            |  |
|------------------------------|--|----------------------|--|------------|--|
| TITLE                        |  | HOST PUSH BUTTON S/W |  | PROJECTION |  |
| WORD NO                      |  | WORK NAME            |  | SCALE      |  |
| DRAWN                        |  | CHECKED              |  | QTY        |  |
| E.D.                         |  | REVIEWED             |  | DRAWING NO |  |
| 2013.04.03                   |  | Y.K                  |  | 2013.04.03 |  |
| DAESAN INOTECHIND. CO., LTD. |  |                      |  |            |  |

|         |      |                      |       |         |          |
|---------|------|----------------------|-------|---------|----------|
| REV. NO | DATE | REVISION DESCRIPTION | DRAWN | CHECKED | APPROVED |
|         |      |                      |       |         |          |

상업적해예방  
안전보건공단



**SCHEDULE OF TECHNICAL DATA**

|   |                          |
|---|--------------------------|
| 1. SERVICE                                  | HOISTING                 |
| 2. MANUFACTURE                              | DAESAN INOTEC INC.       |
| 3. MOTOR MODEL NO.                          | DSSI - 1S - 220          |
| 4. RATED POWER                              | 0.8 KW x 4 P             |
| 5. RATED VOLTAGE AND FREQUENCY              | 220 V 60 HZ              |
| 6. MOTOR TYPE                               | SQUIRREL CAGE ROTOR YPE  |
| 7. RATING                                   | 20 MIN                   |
| 8. LOCATION                                 | IN-DOOR                  |
| 9. INSULATION CLASS                         | B                        |
| 10. DESING TEMPERATURE RISE (BY RESISTANCE) | 80°C                     |
| 11. FULL LOAD SPEED                         | 1750 RPM                 |
| 12. FULL LOAD CURRENT                       | 12.6 A                   |
| 13. STARTING CURRENT AT RATED VOLTAGE       | 26.0 A                   |
| 14. MINIMUM STATING VOLTAGE                 | 198 V                    |
| 15. EFFICIENCY AT 100% RAGED LOAD           | 62.0%                    |
| 16. POWER FACTOR AT 100% RATED LOAD         | 60.0%                    |
| 17. STARTING TORQUE                         | 238%                     |
| 18. TYPE OF ENCLOSURE                       | 전폐형                      |
| 19. TYPE OF BEARING                         | PL : 6008DD OPL : 6207ZZ |
| 20. MOUNTING                                | VERTICAL                 |
| 21. MAXIMUM AMBIENT TEMPURE                 | 40°C                     |
| 22. BEARING LUBRICATION                     | GREASE                   |
| 23. STARTING METHOD                         | FULL VOLTAGE             |



**SCHEDULE OF TECHNICAL DATA**

|   |                          |
|---|--------------------------|
| 1. SERVICE                                  | TRAVERSING               |
| 2. MANUFACTURE                              | DAESAN INOTEC INC.       |
| 3. MOTOR MODEL NO.                          | DSSMI - 1 - 220          |
| 4. RATED POWER                              | 0.2 KW x 8 P             |
| 5. RATED VOLTAGE AND FREQUENCY              | 220 V 60 HZ              |
| 6. MOTOR TYPE                               | SQUIRREL CAGE ROTOR YPE  |
| 7. RATING                                   | 15 MIN                   |
| 8. LOCATION                                 | IN-DOOR                  |
| 9. INSULATION CLASS                         | B                        |
| 10. DESING TEMPERATURE RISE (BY RESISTANCE) | 100°C                    |
| 11. FULL LOAD SPEED                         | 880 RPM                  |
| 12. FULL LOAD CURRENT                       | 3.3 A                    |
| 13. STARTING CURRENT AT RATED VOLTAGE       | 13.9 A                   |
| 14. MINIMUM STATING VOLTAGE                 | 198V                     |
| 15. EFFICIENCY AT 100% RAGED LOAD           | 55.3%                    |
| 16. POWER FACTOR AT 100% RATED LOAD         | 57.2%                    |
| 17. STARTING TORQUE                         | 249%                     |
| 18. TYPE OF ENCLOSURE                       | 전폐형                      |
| 19. TYPE OF BEARING                         | PL : 6202DD OPL : 6204ZZ |
| 20. MOUNTING                                | VERTICAL                 |
| 21. MAXIMUM AMBIENT TEMPURE                 | 40°C                     |
| 22. BEARING LUBRICATION                     | GREASE                   |
| 23. STARTING METHOD                         | FULL VOLTAGE             |

제 2012-BJ-0008 호



# 안 전 인 증 서

## 정호엔지니어링

경기도 광명시 노동사동 440-5

위 사업장에서 제조하는 아래의 품목이 산업안전보건법 제34조 및 같은 법 시행규칙 제58조의4제4항에 따른 안전인증 심사 결과 안전·보건기준에 적합하므로 안전인증표시의 사용을 인증합니다.

품 목

양증기용 과부하방지장치

형식·모델/용량·등급·등급/인증번호

| 형식·모델   | 용량·등급 | 인증번호          |
|---------|-------|---------------|
| JDLS-70 | J-2   | 12-AV2BJ-0008 |

인 증 기 준

방호장치 의무안전인증 고시(고용노동부고시 제2010-36호)

인 증 조 건

아래 주소에서 생산되는 제품에 한함.  
정호엔지니어링, 경기도 광명시 노동사동 440-5

2012년 06월 11일

한국산업안전보건공단 이사장

