



# 심사결과 통지서

신청인	사업장명	(주)대산이노텍	사업장관리번호	134-81-628890
	사업자등록번호	134-81-62889	대표자 성명	강성원
	소재지	(314 - 821) 충남 공주시 정안면 사현리523		
안전인증대상 기계·기구명		호이스트		
형식 (규격)	EDSS-1.9W	용량 (등급)	1.9 Ton	

산업안전보건법 제 34조 및 같은 법 시행규칙 제58조의4에 따라 실시한

- [ ] 예비심사
- [  ] 서면심사
- [ ] 기술능력 및 생산체계 심사
- [ ] 개별 제품심사
- [ ] 개별 제품심사(제작중)
- [ ] 형식별 제품심사

결과가 [  ] 적 합  
[ ] 부적합

함을 통지합니다.

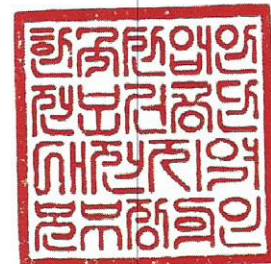
2014년 03월 07일

인증심사원

이기준 강주희

(서명 또는 인)

한국산업안전보건공단 대전지역본부장





제 2014 - 12126 호

# 안 전 인 증 서

( 사업장명 )

(주)대산이노텍

( 소재지 )

(314-821)충남 공주시 정안면 사현리523

위 사업장에서 제조하는 아래의 품목이 산업안전보건법 제34조 및 같은 법 시행규칙 제58조의4제4항에 따른 안전인증 심사 결과 안전·보건기준에 적합하므로 안전인증표시의 사용을 인증합니다.

\_\_\_\_\_ 품 목 \_\_\_\_\_  
호이스트

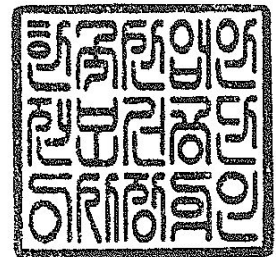
\_\_\_\_\_ 형식,모델(용량,등급)/인증번호 \_\_\_\_\_  
EDSS-1.9W (1.9Ton) /14-AG2AC-00706

\_\_\_\_\_ 인 증 기 준 \_\_\_\_\_  
고용노동부 고시 제2012 - 33호 ( 위험기계,기구 의무안전인증 고시 )

\_\_\_\_\_ 인 증 조 건 \_\_\_\_\_  
인증유효기간 :

2014년 03월 11일

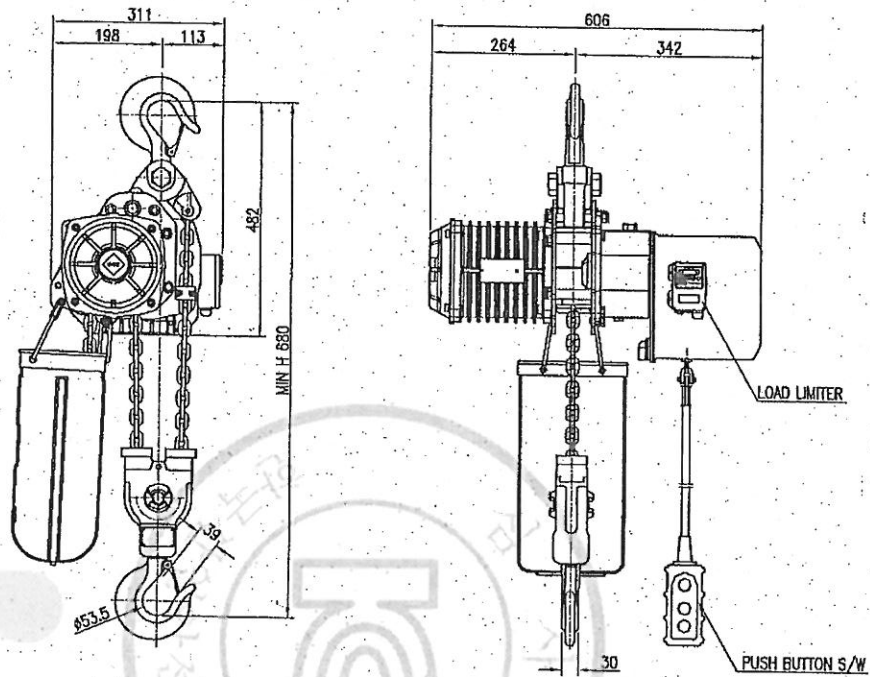
한국산업안전보건공단이사장



TECHNICAL SPECIFICATION

DESCRIPTION		1.9 [TON] * HOOK SUSPENSION HOIST	
TYPE		EDSS - 1.9W TYPE	
HOISTING LOAD		1.9 [TON]	
TESTING LOAD		2.38 [TON]	
LIFT		20 [M]	
SPEED & MOTOR	HOISTING(M/MIN)	1.7-5.2	1.5[Kw] × 6P
BRAKE SYSTEM	HOISTING	MAGNET CONE BRAKE	
ELECTRIC SPECIFICATION	POWER SOURCE	AC 1Ø 60/50[Hz] 220[V]	
	CONTROL SOURCE	AC 1Ø 50/60[Hz] 110[V]	
	LIMIT SWITCH	ONE STEP LIMIT SWITCH	
	OVER LOAD LIMITER	ELECTRICAL TYPE.	
	EM. STOP DEVICE	EMERGENCY STOP BUTTON	
LOAD CHAIN	Ø 7.1 × 21.0		
MAX AMBIENT TEMPERATUE		40[°C]	
RATING		15{min}	
RATED DUTY		25%ED, ED = $\frac{\text{motor operation period(min) at maximum duty per hour}}{60\text{min}}$	
AREA CLASSIFICATION		INDOOR	
CONTROL METHOD		BY PENDANT PUSH BUTTON S/W	
PAINTING COLOR		MUNSELL	

NO	DESCRIPTION	MAT'L	Q'TY	WT(kg)	REMARKS

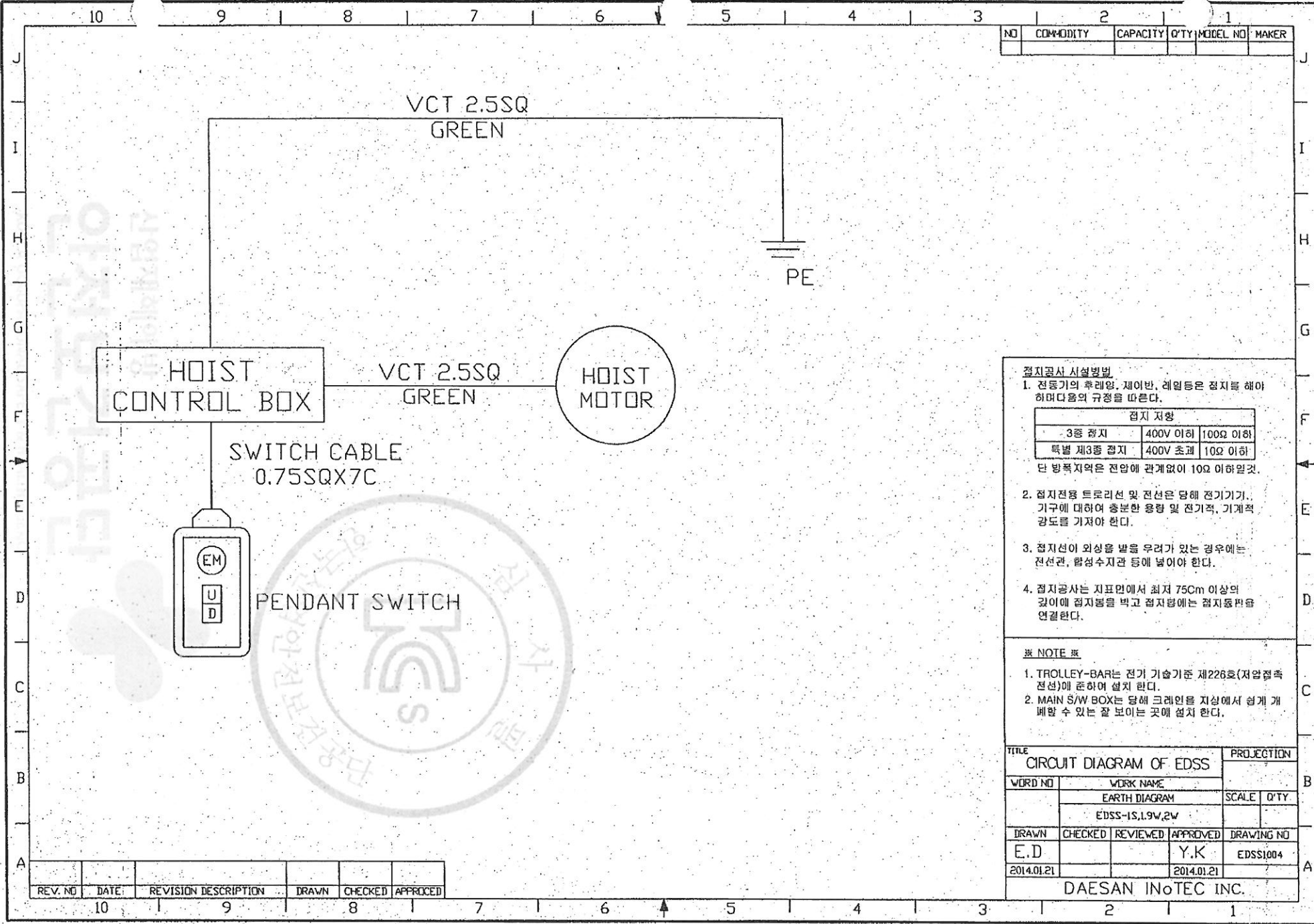


SPECIFICATION		
HOISTING LOAD	1.9 TON	
TESTING LOAD	2.375 TON	
LIFTING HEIGHT	20 M	
HOISTING	SPEED	1-2.6 M/MIN
	MOTOR	1.5 KW x 6P x 1 SET
POWER SUPPLY	AC220 x 1 $\phi$ x 60 Hz	
OPERATING METHOD	P.B type ON . FL	
WEIGHT	112 KG	

TITLE EDSS-1.9W CHAIN HOIST				PROJECTION	
WORK NO		WORK NAME			
				SCALE	Q'TY
				1/1	1
DRAWN	CHECKED	REVIEWED	APPROVED	DRAWING NO	
YOO.M.R	-	LEE. H.J	Y.K	EDSS19W001	
2013.08.29	-	2013.08.29	2013.08.29		
<b>DAESAN INoTEC INC</b>					

REV.NO	DATE	REVISION DESCRIPTION	DRAWN	CHECKED	APPROVED

물범복제 및 배포금지



NO	COMMODITY	CAPACITY	Q'TY	MODEL NO	MAKER

**접지공사 시설행법**

1. 전동기의 후레임, 제이반, 레일등은 접지를 해야 하며 다음을 규정을 따른다.

접지 저항		
3층 접지	400V 이하	100Ω 이하
특별 제3종 접지	400V 초과	10Ω 이하

단 방폭지역은 전압에 관계없이 10Ω 이하일것.

2. 접지전용 트롤리선 및 전선은 당해 전기기기, 기구에 대하여 충분한 용량 및 전기적, 기계적 강도를 가져야 한다.

3. 접지선이 외상을 받을 우려가 있는 경우에는 전선관, 합성수지관 등에 넣어야 한다.

4. 접지공사는 지표면에서 최저 75cm 이상의 깊이에 접지봉을 박고 접지함에는 접지동판을 연결한다.

**※ NOTE ※**

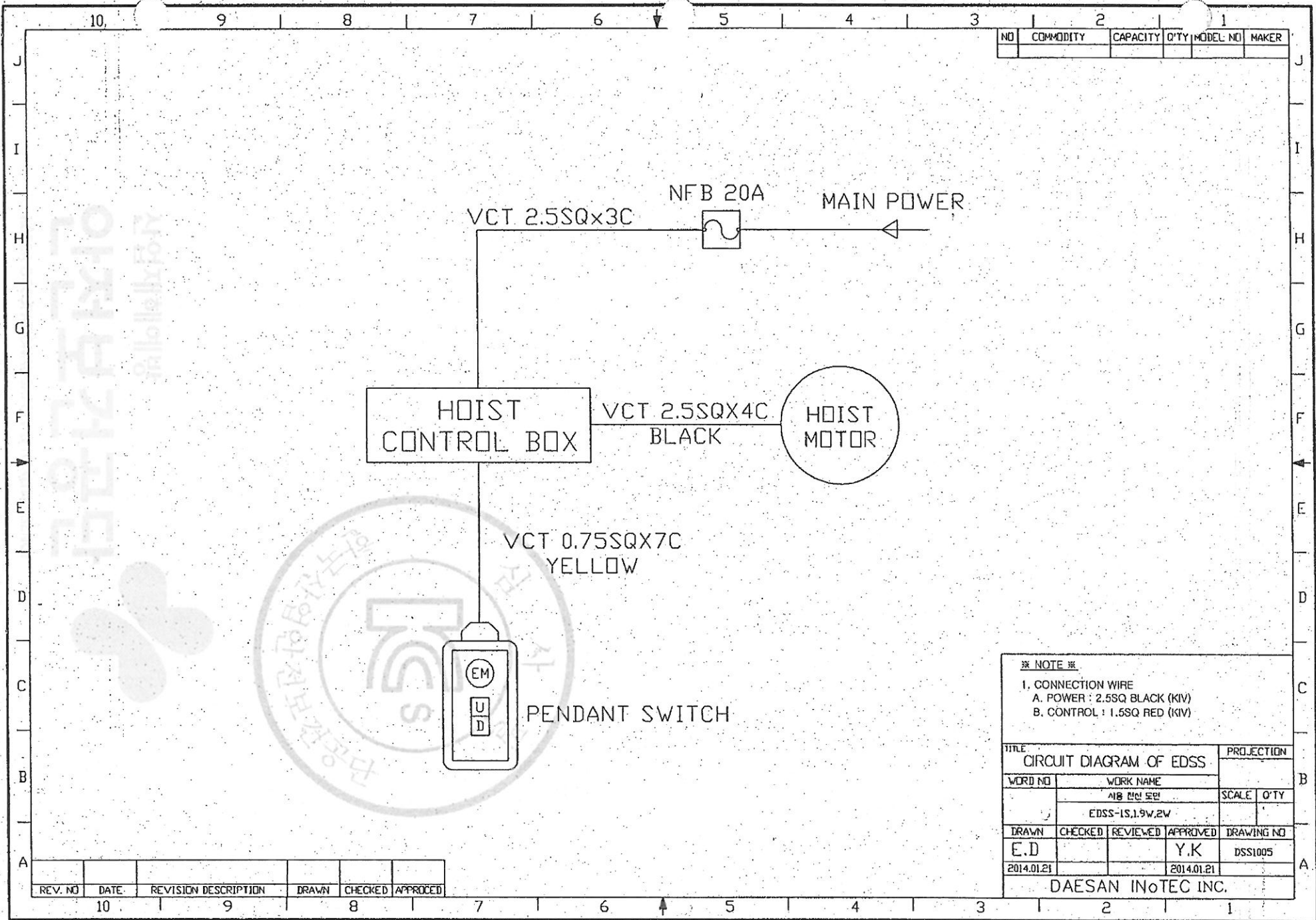
1. TROLLEY-BAR는 전기 기술기준 제226호(자업접촉 전선)에 준하여 설치 한다.

2. MAIN S/W BOX는 당해 크레인용 지상에서 쉽게 개폐할 수 있는 잘 보이는 곳에 설치 한다.

TITLE				PROJECTION	
CIRCUIT DIAGRAM OF EDSS					
WORD NO	WORK NAME			SCALE	Q'TY
	EARTH DIAGRAM				
EDSS-1S,1.9W,2W					
DRAWN	CHECKED	REVIEWED	APPROVED	DRAWING NO	
E.D			Y.K	EDSS1004	
2014.01.21			2014.01.21		
DAESAN INoTEC INC.					

REV. NO	DATE	REVISION DESCRIPTION	DRAWN	CHECKED	APPROVED

물범복제 및 배포금지



NO	COMMODITY	CAPACITY	Q'TY	MODEL NO	MAKER

※ NOTE ※

1. CONNECTION WIRE  
 A. POWER : 2.5SQ BLACK (KIV)  
 B. CONTROL : 1.5SQ RED (KIV)

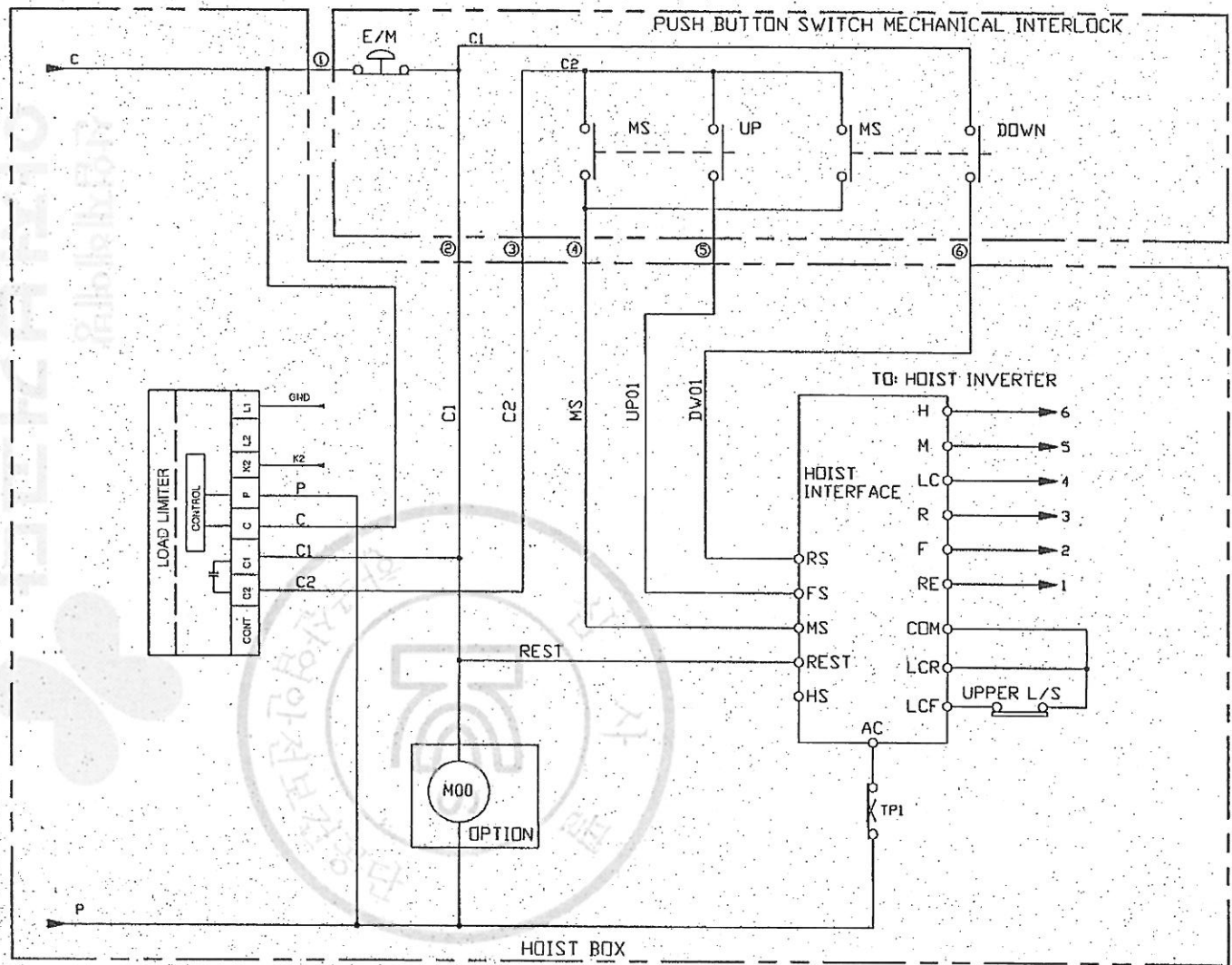
TITLE		PROJECTION	
CIRCUIT DIAGRAM OF EDSS			
WORD NO	WORK NAME	SCALE	Q'TY
	시공 전선 도면		
EDSS-1S,1.9W,2W			
DRAWN	CHECKED	REVIEWED	APPROVED
E.D			Y.K
2014.01.21			2014.01.21
DRAWING NO			
DSS1005			

DAESAN InoTEC INC.

REV. NO	DATE	REVISION DESCRIPTION	DRAWN	CHECKED	APPROVED

물범복제 및 배포금지

NO	COMMODITY	CAPACITY	Q'TY	MODEL NO	MAKER
1	PUSH BUTTON S/V	5A	1	2SPEED	-
2	INTERFACE	-	1	-	DAESAN
3	LOAD LIMITER	-	1	JLS-70	JUNG HO



**\* NOTE \***

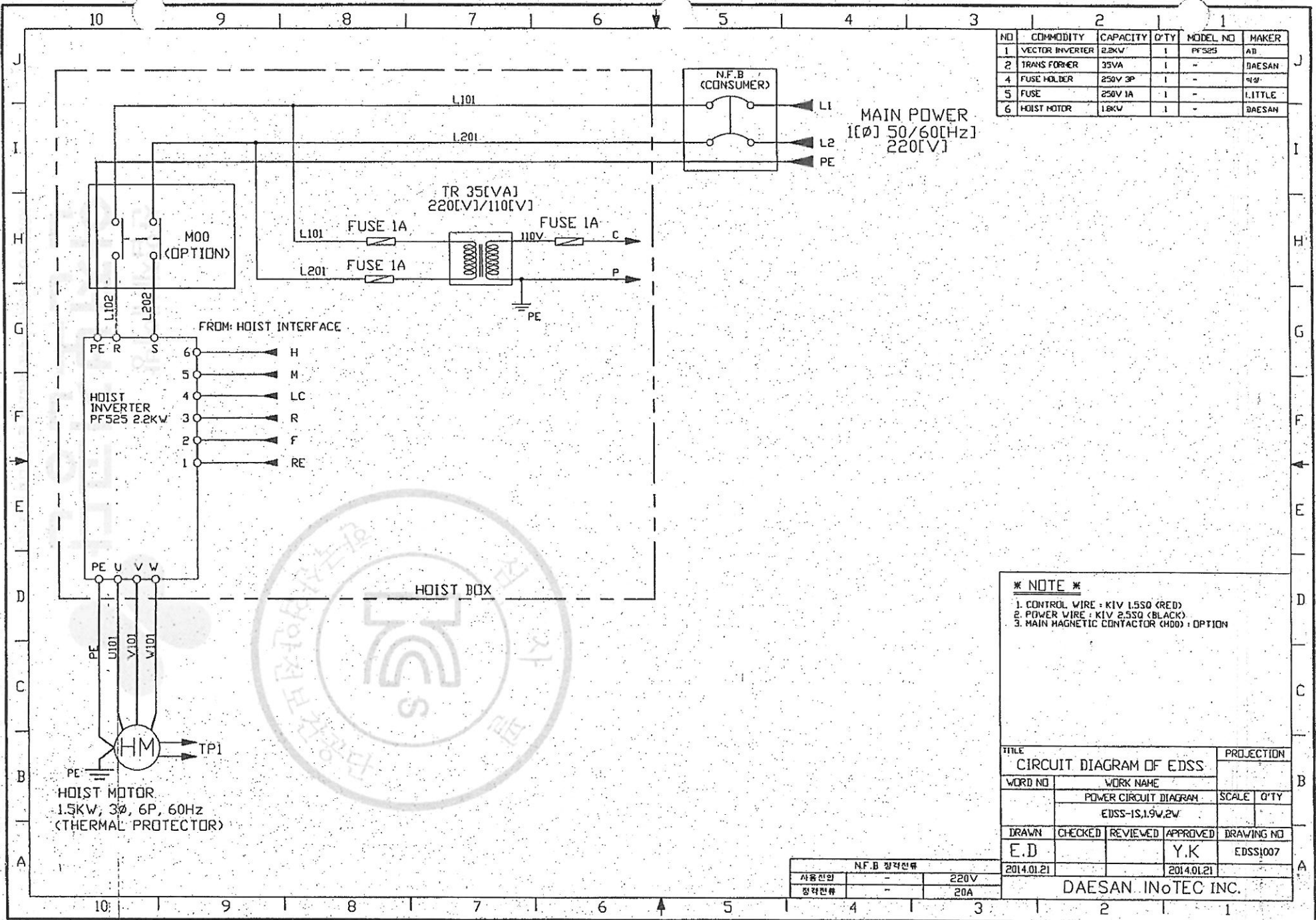
- ①-⑥ WIRE NUMBER OF PUSH BUTTON S/V
- CONTROL WIRE : KIV 1.550 (RED)
- MAIN MAGNETIC CONTACTOR (MOC) : OPTION

TITLE				PROJECTION	
CIRCUIT DIAGRAM OF EDSS					
WORD NO	WORD NAME			SCALE	Q'TY
	CONTROL CIRCUIT DIAGRAM				
	EDSS-IS,1.9W,2W				
DRAWN	CHECKED	REVIEWED	APPROVED	DRAWING NO	
E.D			Y.K	EDSS1006	
2014.01.21			2014.01.21		

REV. NO	DATE	REVISION DESCRIPTION	DRAWN	CHECKED	APPROVED
10					
9					
8					
7					

DAESAN INoTEC INC.

물범복제 및 배포금지



NO	COMMODITY	CAPACITY	Q'TY	MODEL NO	MAKER
1	VECTOR INVERTER	2.2KW	1	PF525	AD
2	TRANS FORMER	35VA	1	-	DAESAN
4	FUSE HOLDER	250V 3P	1	-	이성
5	FUSE	250V 1A	1	-	LITTLE
6	HOIST MOTOR	1.8KW	1	-	DAESAN

**\* NOTE \***

- CONTROL WIRE : K1V 1.5SQ (RED)
- POWER WIRE : K1V 2.5SQ (BLACK)
- MAIN MAGNETIC CONTACTOR (M00) : OPTION

TITLE				PROJECTION	
CIRCUIT DIAGRAM OF EDSS					
WORD NO	WORK NAME			SCALE	Q'TY
	POWER CIRCUIT DIAGRAM				
	EDSS-1S.1.9W.2W				
DRAWN	CHECKED	REVIEWED	APPROVED	DRAWING NO	
E.D			Y.K	EDSS1007	
2014.01.21			2014.01.21		

N.F.B 필적전류	
사용전압	220V
정격전류	20A

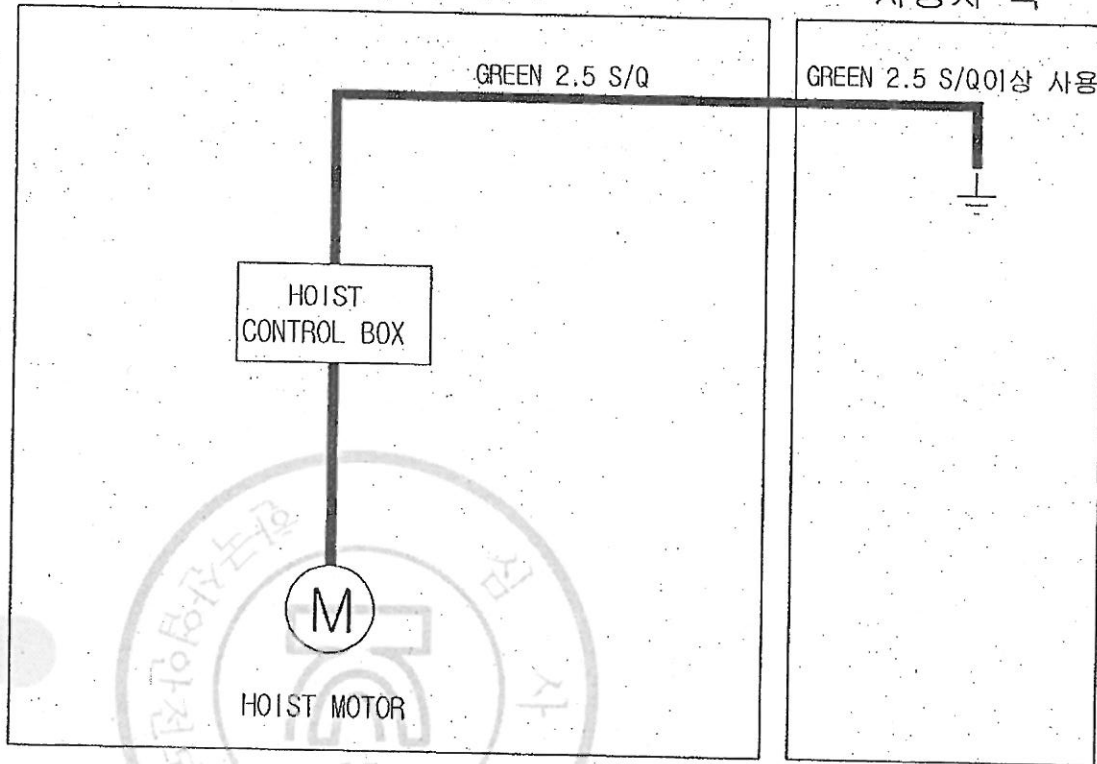
DAESAN INoTEC INC.



NO	COMMODITY	CAPACITY	QTY	MODEL NO	MAKER
1					

제조사 측

사용자 측



※ NOTE ※

TITLE				PROJECTION	
CIRCUIT DIAGRAM OF EDSS					
WORD NO	WORK NAME			SCALE	QTY
	인시 기종도				
	EDSS-1S,1.9w,2w				
DRAWN	CHECKED	REVIEWED	APPROVED	DRAWING NO	
E.D			Y.K	EDSS1008	
2014.01.21			2014.01.21		
DAESAN INoTEC INC.					

REV. NO	DATE	REVISION DESCRIPTION	DRAWN	CHECKED	APPROVED
10					

물범복제 및 배포금지

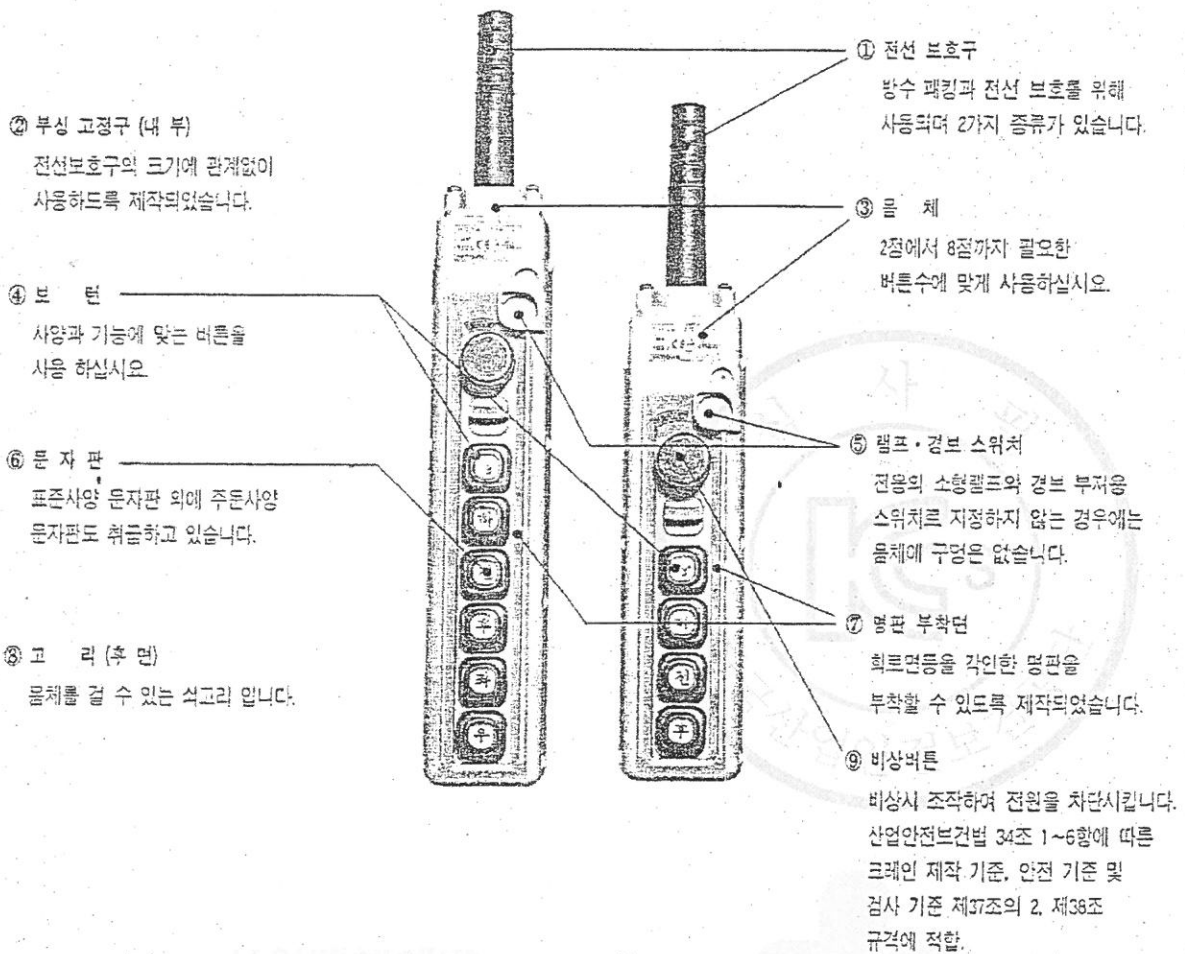
## 호이스트 스위치

### 전자 조작용 개폐 스위치 (HOIST SWITCH)

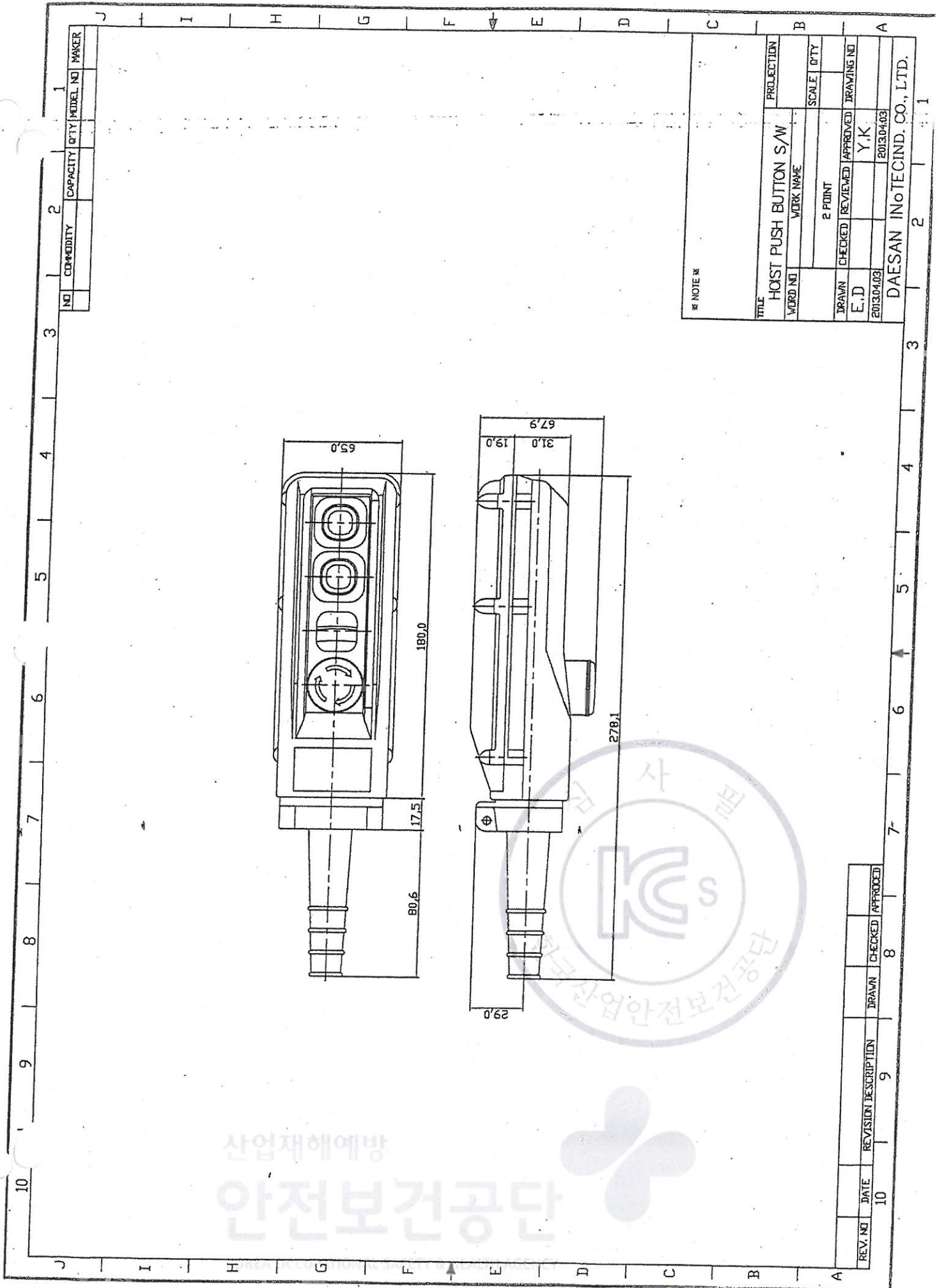
- 전동 HOIST조작용으로 현수식 늘림버튼형 개폐기입니다.
- 방수형의 구조이며 외곽케이스는 기계적 강도 및 전기적 특성이 우수한 주석을 사용하여 가볍고 견고하게 설계되었습니다.
- 스위치 자체에 전원 단절용으로 주회로를 개폐할 수 있는 구조로 되어 있습니다.
- 접점 부분은 1단(1a)이 기본이며, 전동기 속도 제어에 필요한 2단 접점이 있어 필요 부분에 부착 사용할 수 있도록 설계되어 있습니다.
- 등부한 버튼 문자판이 준비되어 있어 응도에 맞추어 선택 사용이 용이합니다.
- 소형 및 경량으로 설계되어 경제적입니다.
- 걸고리가 장착되어 사용이 편리합니다.



### 구 조



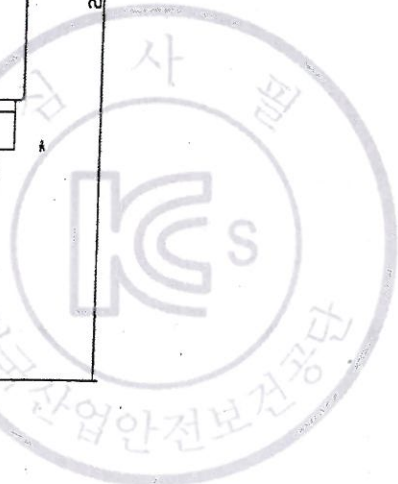
불법복제 및 배포금지



* NOTE *		PROJECTION	
TITLE HOIST PUSH BUTTON S/W		SCALE	
WORD NO	WORK NAME	DRAWING NO	
2 POINT		DRAWN	
CHECKED	REVIEWED	APPROVED	
E.D	Y.K	DRAWING NO	
2013.04.03	2013.04.03	DRAWING NO	
DAESAN INOTECHIND. CO., LTD.			

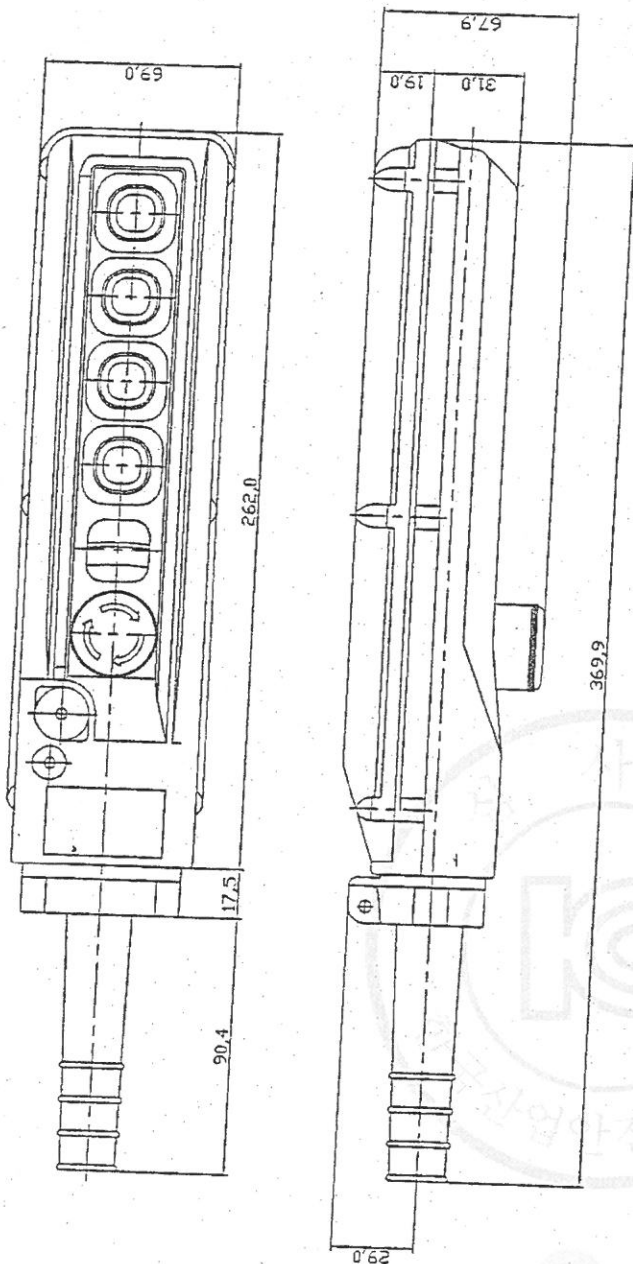
REV. NO	DATE	REVISION DESCRIPTION	DRAWN	CHECKED	APPROVED
10					
9					
8					

산업재해예방  
안전보건공단



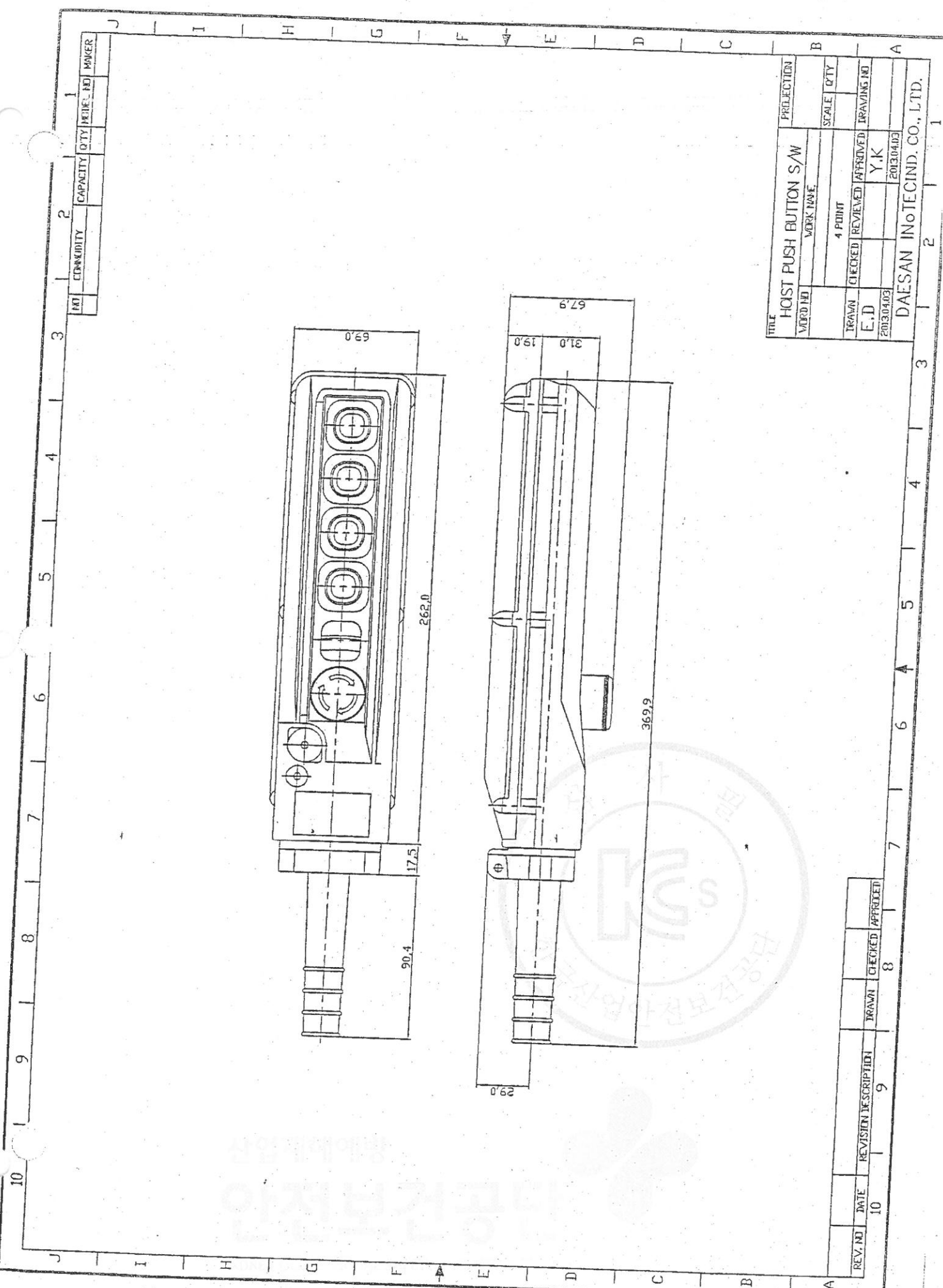
불법복제 및 배포금지

NO	CONNECTIVITY	CAPACITY	QTY	DATE	NO	MAKER

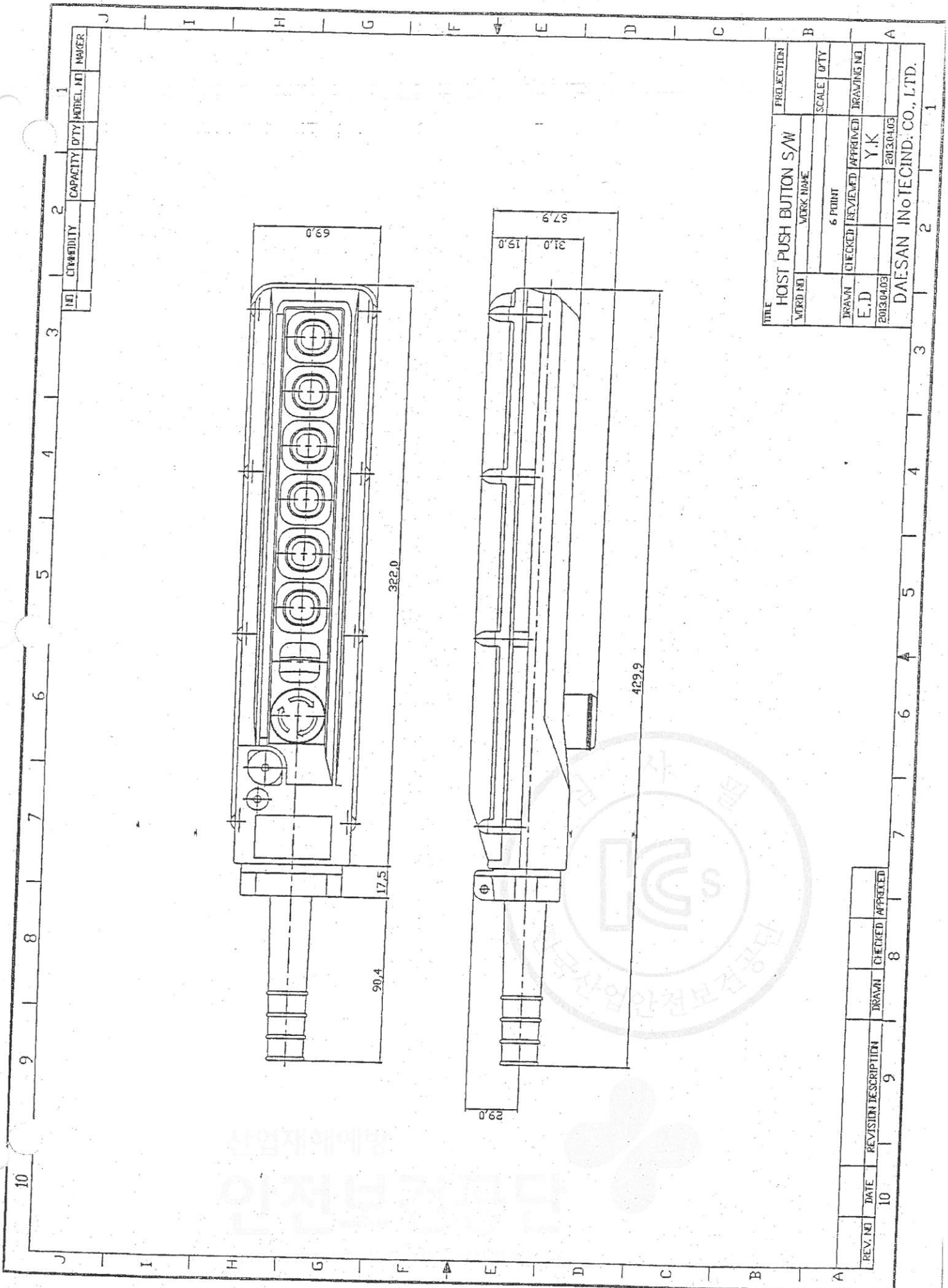


TITLE		PROJECTION	
HOST PUSH BUTTON S/W			
WORK NO	WORK NAME	SCALE	QTY
	4 POINT		
DRAWN	CHECKED	REVIEWED	APPROVED
E.D		Y.K	
20130403			20130403
DAESAN INOTECHIND. CO., LTD.			

REV. NO	DATE	REVISION DESCRIPTION	DRAWN	CHECKED	APPROVED
10					



불법복제 및 배포금지



NO.	CIVILITY	CAPACITY	DPTY	MODEL NO.	MAKER

TITLE		PROJECTION	
HOST PUSH BUTTON S/W			
WORK NO.	WORK NAME	SCALE	DPTY
	6 POINT		
DRAWN	CHECKED	REVIEWED	APPROVED
E.D.	Y.K		
20130403			
DAESAN INO TECIND. CO., LTD.		20130403	

REV. NO.	DATE	REVISION DESCRIPTION	DRAWN	CHECKED	APPROVED
10					

산업재판매망  
인전비전망

**SCHEDULE OF TECHNICAL DATA**

1. SERVICE	HOISTING
2. MANUFACTURE	DAESAN INOTEC INC.
3. MOTOR MODEL NO.	EDSTI - 1S - 220
4. RATED POWER	1.5 KW x 6 P
5. RATED VOLTAGE AND FREQUENCY	220 V 60 HZ
6. MOTOR TYPE	SQUIRREL CAGE ROTOR YPE
7. RATING	20 MIN
8. LOCATION	IN-DOOR
9. INSULATION CLASS	B
10. DESING TEMPERATURE RISE (BY RESISTANCE)	80°C
11. FULL LOAD SPEED	1150 RPM
12. FULL LOAD CURRENT	6.9 A
13. STARTING CURRENT AT RATED VOLTAGE	47.0 A
14. MINIMUM STATING VOLTAGE	198 V
15. EFFICIENCY AT 100% RAGED LOAD	72.0%
16. POWER FACTOR AT 100% RATED LOAD	70.0%
17. STARTING TORQUE	238%
18. TYPE OF ENCLOSURE	전폐형
19. TYPE OF BEARING	PL : 6204DD OPL : 6208ZZ
20. MOUNTING	VERTICAL
21. MAXIMUM AMBIENT TEMPURE	40°C
22. BEARING LUBRICATION	GREASE
23. STARTING METHOD	FULL VOLTAGE

제 2012-BJ-0008 호



# 안 전 인 증 서

## 정호엔지니어링

경기도 광명시 노동사동 440-5

위 사업장에서 제조하는 아래의 품목이 산업안전보건법 제34조 및 같은 법 시행규칙 제58조의4제4항에 따른 안전인증 심사 결과 안전·보건기준에 적합하므로 안전인증표시의 사용을 인증합니다.

### 품 목

양중기용 과부하방지장치

### 형식·모델/용량·등급/인증번호

형식·모델	용량·등급	인증번호
JDLS-70	J-2	12-AV2BJ-0008

### 인 증 기 준

방호장치 의무안전인증 고시(고용노동부고시 제2010-36호)

### 인 증 조 건

아래 주소에서 생산되는 제품에 한함.  
정호엔지니어링, 경기도 광명시 노동사동 440-5

2012년 06월 11일

## 한국산업안전보건공단 이사장

산업재해예방

# 안전보건공단

KOREA OCCUPATIONAL SAFETY & HEALTH AGENCY



불법복제 및 배포금지

<b>FEC CHAIN</b> CORPORATION TEL:+81-53-425-4116, 2162	337 KANAORI-CHO, HAMAMATSU CITY, SHIZUOKA PRE.,435-0028 JAPAN FAX:+81-53-425-5122
--	---

**TEST CERTIFICATE**

Distributor:	code #: 1080	distributor's name: ASAO & CO., LTD
Customer:		customer's name:
Article name: (Application)	Load chain for electric chain hoist	
Spec. standard	<input type="checkbox"/> DIN EN 818-7:2002, <input type="checkbox"/> JIS B 8812:1999 <input type="checkbox"/> ISO 3077, <input checked="" type="checkbox"/> FEC	
Material spec.:	SAE15B24(Mn-B steel)	
Finish:	<input type="checkbox"/> temper-colored, <input checked="" type="checkbox"/> electroless nickel-plated, <input type="checkbox"/> coated( ) <input type="checkbox"/> zinc-phosphated, <input type="checkbox"/> manganese-phosphated <input checked="" type="checkbox"/> oiled, <input type="checkbox"/> no-oiled	
Stamping:	<input type="checkbox"/> FEC standard, <input checked="" type="checkbox"/> customer's request → DS, JAPAN, (Lot #), FEC#	
Product code#:	FGD07121	
description:	φ 7.1*P21	
quality type	G80/ type-DAT	

			Result
Dimension:			OK
Nominal diameter( dn )	[mm]	7.1 +0.0/-0.3	
Internal width,min.:	[mm]	8.8	
external width, max.:	[mm]	23.6	
Nominal pitch 1 t	[mm]	21.0 +0.3/-0.1	
5 t	[mm]	-	
11 t	[mm]	231.0 +0.3/-0.7	
Diameter at the weld(ds), max.:	[mm]	7.6	

Mechanical properties:			OK
Working load limit(WLL), max.:	[ kg ]	1500	
(drive mechanism g)			
Manufacturing proof force(MPF), min.:	[ KN ]	40	
Stress at min. MPF		-	
Guaranteed breaking force(BF), min.:	[ KN ]	63	
Stress at min. BF		-	
Total ultimate elongation(A), min.:	[ % ]	10	
Surface hardness/HV3, min.:	[ - ]	500	
/HV5, min.:	[ - ]	-	
Hardness /HRC, min.:	[ - ]	-	
Case depth,min.:	[ mm ]	0.14	
Bend deflection( f ),min.:	[ mm ]	-	
Fatigue resistance, min.:	[ cycle ]	-	

Packing:		
Weight per meter:	[kg/m]	1.1
Length 1	[meter]	200m-1pc
2	[meter]	-
Packing		Steel barrel

I hereby certify above all is true. K. Sugimura  
KAZUYUKI SUGIMURA  
Quality Assurance Dept.,  
Chief Inspector

issued date: November 29,2011

[Note]